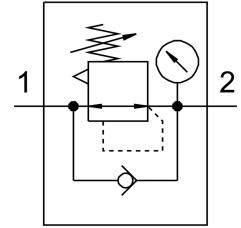
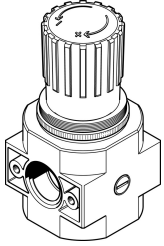


基本閥 LR-D-7-MAXI

訂貨編號: 546465

FESTO



資料表

特性	值
尺寸	Maxi
系列	D
控制鎖	可鎖定旋轉手柄
安裝位置	可選
結構特點	嚮導活塞調壓閥
控制器功能	輸出壓力常數 具有二級排氣
壓力錶 (類比) 或壓力顯示器 (數位)	為 G1/4 準備
工作壓力	0 psi...240 psi
壓力調整範圍	6,9 psi...105 psi
最大壓力遲滯	6 psi
標準標稱流量	374 cfm
工作介質	壓縮空氣, 符合 ISO 8573-1:2010 [7:4:4] 惰性氣體
工作和嚮導介質說明	可用潤滑介質工作 (之後須一直潤滑介質工作)
耐腐蝕等級 CRC	2 - 中等耐腐蝕能力
油漆濕潤缺陷物質 (PWIS) 符合性	VDMA24364-B1/B2-L
輸出的空氣純淨度等級	壓縮空氣, 符合 ISO 8573-1:2010 [7:4:4] 惰性氣體
介質溫度	14 °F...140 °F
環境溫度	14 °F...140 °F
產品重量	30943 oz
安裝方式	面板式安裝 管式安裝 具有附件
材料說明	RoHS 合規
密封件材質	NBR
外殼材質	壓鑄鋅