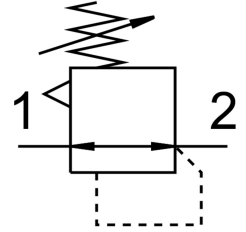
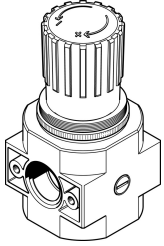


基本閥 LR-D-MINI

訂貨編號: 546430

FESTO



資料表

| 特性 | 值 |
|----------------------|--|
| 尺寸 | Mini |
| 系列 | D |
| 控制鎖 | 可鎖定旋轉手柄 |
| 安裝位置 | 可選 |
| 結構特點 | 直動式膜片調壓閥 |
| 控制器功能 | 輸出壓力常數 具有主壓力補償功能 具有二級排氣 |
| 壓力錶 (類比) 或壓力顯示器 (數位) | 為 G1/8 準備 |
| 工作壓力 | 13,8 psi...240 psi |
| 壓力調整範圍 | 6,9 psi...180 psi |
| 最大壓力遲滯 | 3 psi |
| 標準標稱流量 | 28 cfm |
| 工作介質 | 壓縮空氣, 符合 ISO 8573-1:2010 [7:4:4] 惰性氣體 |
| 工作和嚮導介質說明 | 可用潤滑介質工作 (之後須一直潤滑介質工作) |
| 耐腐蝕等級 CRC | 2 - 中等耐腐蝕能力 |
| 油漆濕潤缺陷物質 (PWIS) 符合性 | VDMA24364-B1/B2-L |
| 輸出的空氣純淨度等級 | 壓縮空氣, 符合 ISO 8573-1:2010 [7:4:4] 惰性氣體 |
| 介質溫度 | 14 °F...140 °F |
| 環境溫度 | 14 °F...140 °F |
| 產品重量 | 8439 oz |
| 安裝方式 | 面板式安裝 管式安裝 具有附件 |
| 材料說明 | RoHS 合規 |
| 底座材質 | 壓鑄鋅 |
| 密封件材質 | NBR |
| 外殼材質 | 壓鑄鋅 |