

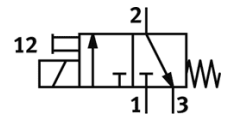
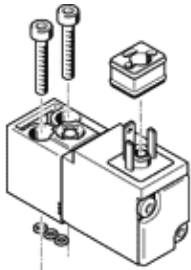
電磁閥

VSCS-B-M32-MT-WA-2AC1

料號: 546263

FESTO

具方形插頭連接, 設計C
該型號適用於真空.



技術參數

特性	值
閥功能	3/2 常閉, 單穩態
驅動類型	電動
寬度	17 mm
標準額定流量	18 l/min
操作壓力	-0.9 ... 10 bar
復位類型	機械彈簧
防護等級	IP65
基於標準	ISO 15218
密封原理	軟性
裝配位置	任何
符合標準	ISO 15218
手動控制	具配件, 可鎖定 推力
嚮導類型	直接
流量方向	不可逆
可自由交疊	否
關閉時間	16 ms
開啟時間	10 ms
循環功率	100%
線圈的特性參數	110 V AC: 50 Hz, 切換功率: 3 VA, 保持功率: 2.4 VA 120 V AC: 60 Hz, 切換功率: 3 VA, 保持功率: 2.4 VA
容許的電壓波動	50 Hz時 ±10% 60 Hz時: -17.5 到 +10%
操作介質	壓縮空氣符合 ISO8573-1:2010 [7:4:4]
注意: 操作和嚮導介質	潤滑操作可行 (隨後需要進一步操作)
耐腐蝕等級 CRC	2
介質溫度	-10 ... 50 °C
環境溫度	-10 ... 50 °C
電氣連接	符合DIN EN 175301-803標準 C型設計
氣壓連接, 氣口 1	底座
氣壓連接, 氣口 2	底座
氣壓連接, 氣口 3	底座
材料備註	符合 RoHS
密封件的材料訊息	NBR