

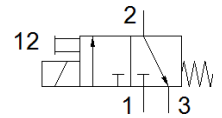
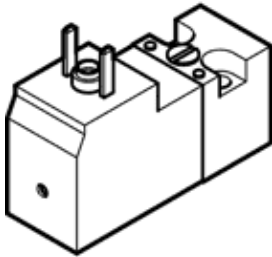
電磁閥

VSCS-B-M32-MH-WA-1AC1

料號: 546258

FESTO

具方形插頭連接, 設計C



技術參數

特性	值
閥功能	3/2 常閉, 單穩態
驅動類型	電動
寬度	15 mm
標準額定流量	18 l/min
Operating pressure MPa	0 ... 1 MPa
操作壓力	0 ... 10 bar
Operating pressure	0 ... 145 psi
復位類型	機械彈簧
防護等級	IP65
密封原理	軟性
裝配位置	任何
符合標準	ISO 15218
手動控制	推力
嚮導類型	直接
流量方向	不可逆
Overlap	Underlap
注意: 強制條件	切換頻率一周至少一次
關閉時間	6 ms
開啟時間	6 ms
循環功率	100 %
線圈的特性參數	24 V AC: 50/60 Hz, pick-up power 3.1 VA, holding power 2.3 VA
容許的電壓波動	-15 % / +10 %
操作介質	壓縮空氣符合 ISO8573-1:2010 [7:4:4]
注意: 操作和嚮導介質	潤滑操作可行 (隨後需要進一步操作)
耐振動	傳送應用測試在安全等級 2 符合 FN 942017-4 及 EN 60068-2-6
耐衝擊	Shock test with severity level 2 in accordance with FN 942017-5 and EN 60068-2-27
耐腐蝕等級 CRC	2 - Moderate corrosion stress
PWIS conformity	VDMA24364-C1-L
介質溫度	-10 ... 50 °C
環境溫度	-10 ... 50 °C
電氣連接	Plug pattern type C to EN 175301-803 符合 DIN EN 175301-803 標準
氣壓連接, 氣口 1	底座
氣壓連接, 氣口 2	底座
氣壓連接, 氣口 3	底座
材料備註	符合 RoHS
Material seals	NBR