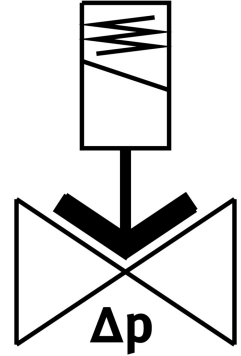
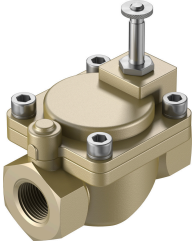


電磁閥 VZWM-L-M22C-N38-F4

訂貨編號: 546155

FESTO



資料表

特性	值
結構特點	膜片式閥 伺服控制
驅動方式	電控
密封原理	軟密封
安裝位置	建議垂直安裝
安裝方式	管式安裝
過程閥連接	3/8 NPT
電氣介面	MD 型電磁線圈類 -...，線圈可以做為附件訂購
公稱通徑	13.5 mm
閥功能	二口二位，常閉，單穩態
流向	不可逆
中等	壓縮空氣，符合 ISO 8573-1:2010 [7:4:4] 惰性氣體 水 中性流體
介質壓力，液態介質閥	0.5 bar...6 bar
介質壓力，氣態介質閥	0.5 bar...10 bar
壓差	0.5 bar
嚮導類型	嚮導驅動
最大黏度	22 mm ² /s
介質溫度	-10 °C...60 °C
流體的介質溫度	5 °C...50 °C
環境溫度	-10 °C...60 °C
流量 Kv	2 m ³ /h
標準標稱流量	2100 l/min
打開時間	8 ms
流體的開啟時間	110 ms

特性	值
關閉時間	10 ms
流體的關閉時間	210 ms
b 值	0.35
C 值	8.8 l/sbar
材料說明	RoHS 合規
油漆濕潤缺陷物質 (PWIS) 符合性	VDMA24364 區域 III
外殼材質	黃銅
外殼物料編號	2.0402
密封件材質	NBR
電樞桿材質	高合金鋼
產品重量	450 g
耐腐蝕等級 CRC	1 - 低耐腐蝕能力
蓋子螺絲的最大緊固扭矩	20 Nm
連接螺紋的最大鎖緊扭矩	60 Nm
用於線圈鎖緊的最大鎖緊扭矩	0.5 Nm