

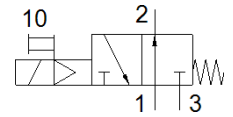
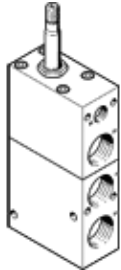
電磁閥

MOFHB-3-3/4-S

料號: 546052
將停止供貨的產品

FESTO

Type to be discontinued. Available until 2018. See Support Portal for alternative products.



技術參數

| 特性 | 值 |
|-------------|-------------------------------|
| 閥功能 | 3/2 常開, 單穩態 |
| 驅動類型 | 電動 |
| 寬度 | 39 mm |
| 標準額定流量 | 5,340 l/min |
| 操作壓力 | 1 ... 8 bar |
| 設計結構 | 提動閥座 |
| 復位類型 | 機械彈簧 |
| 防護等級 | IP65 |
| 額定尺寸 | 17 mm |
| 裝配位置 | 任何 |
| 手動控制 | 位置鎖定 |
| 嚮導類型 | 由嚮導控制 |
| 嚮導壓力 | 2.8 ... 8 bar |
| 關閉時間 | 60 ms |
| 開啟時間 | 90 ms |
| 操作介質 | 壓縮空氣符合 ISO8573-1:2010 [7:4:4] |
| 注意: 操作和嚮導介質 | 潤滑操作可行 (隨後需要進一步操作) |
| 耐腐蝕等級 CRC | 2 - Moderate corrosion stress |
| 介質溫度 | -10 ... 60 °C |
| 環境溫度 | -5 ... 40 °C |
| 產品重量 | 930 g |
| 電氣連接 | 通過 F 線圈, 必須另行訂購 |
| 安裝類型 | 選配 在PR氣路板上 具通孔 |
| 嚮導氣連接口: 110 | G1/4 |
| 氣壓連接, 氣口 1 | G3/4 |
| 氣壓連接, 氣口 2 | G3/4 |
| 氣壓連接, 氣口 3 | G3/4 |
| 密封件的材料訊息 | NBR |
| 外殼的材料訊息 | 鋁 電鍍 |