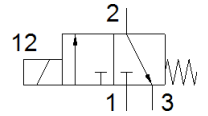
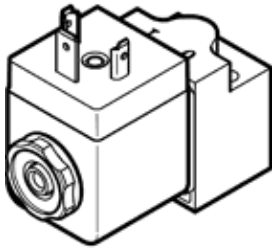


電磁閥

MD-3/2-24DC-PI-IA-EX

料號: 546022
將停止供貨的產品

FESTO



技術參數

特性	值
閥功能	3/2 常閉, 單穩態
驅動類型	電動
寬度	30 mm
標準額定流量	13 l/min
操作壓力	1 ... 8 bar
設計結構	提動閥座
復位類型	機械彈簧
防護等級	IP65
額定尺寸	0.6 mm
網柵尺寸	42 mm
排氣功能	不可節流
基於標準	ISO 15218
密封原理	軟性
裝配位置	任何
符合標準	ISO 15218
手動控制	無
嚮導類型	直接
流量方向	不可逆
可自由交疊	否
b 值	0.52
C 值	0.075 l/sbar
關閉時間	50 ms
開啟時間	9 ms
循環功率	100%
所要求的電流消耗	27 mA
最大輸入功率	1.6 W
最大輸入電壓	28 V
最大輸入電流	115 mA
有效電感	非常小
有效電容	非常小
ATEX(防爆) 標準-氣體	II 2G
防氣爆	Ex ia IIC T6 X
ATEX(防爆) 標準-灰塵	II 2D
防塵爆	Ex tD A21 IP65 T80°C X
周遭防爆溫度	-20°C ≤ Ta ≤ +50°C
認證核發部門	PTB 09 ATEX 2043
操作介質	壓縮空氣符合 ISO8573-1:2010 [7:4:4]
注意: 操作和嚮導介質	潤滑操作可行 (隨後需要進一步操作)
CE 符號 (參見符合的標準)	根據 EU-Ex 防爆指導原則 (ATEX)
耐腐蝕等級 CRC	2
介質溫度	-20 ... 70 °C
產品重量	140 g
電氣連接	符合 DIN EN 175301-803 標準 A 型設計
安裝類型	在底座上 具通孔

特性	值
氣壓連接, 氣口 1	底座
氣壓連接, 氣口 2	底座
氣壓連接, 氣口 3	M5
材料備註	符合 RoHS
密封件的材料訊息	HNBR VMQ