

# 電磁閥

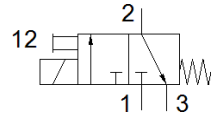
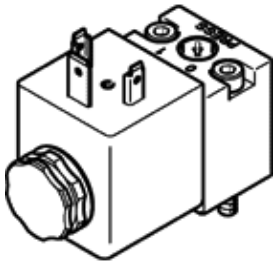
## MDH-3/2-110AC-PI

料號: 546020

將停止供貨的產品

直接驅動, 具電磁線圈和手動控制, 不具插頭插座

FESTO



### 技術參數

特性	值
閥功能	3/2 常閉, 單穩態
驅動類型	電動
寬度	30 mm
標準額定流量	20 l/min
操作壓力	0.5 ... 10 bar
設計結構	提動閥座
復位類型	機械彈簧
防護等級	IP65 NEMA 4
額定尺寸	0.8 mm
網柵尺寸	100 mm
排氣功能	不可節流
基於標準	ISO 15218
密封原理	軟性
裝配位置	任何
符合標準	ISO 15218
手動控制	位置鎖定 推力
嚮導類型	直接
流量方向	不可逆
可自由交疊	否
b 值	0.46
C 值	0.075 l/sbar
關閉時間	8 ms
開啟時間	12 ms
循環功率	100%
線圈的特性參數	110 V AC: 50 Hz, pick-up power 6.6 VA, holding power 4.0 VA 110 V AC: 60 Hz, pick-up power 5.5 VA, holding power 3.0 VA
容許的頻率波動	+/- 10 %
容許的電壓波動	-15 % / +10 %
操作介質	壓縮空氣符合 ISO8573-1:2010 [7:4:4]
注意: 操作和嚮導介質	潤滑操作可行 (隨後需要進一步操作)
CE 符號 (參見符合的標準)	根據 EU 低電壓設備指導原則
耐腐蝕等級 CRC	2
介質溫度	-20 ... 60 °C
環境溫度	-20 ... 60 °C
產品重量	140 g
電氣連接	符合 DIN EN 175301-803 標準 A 型設計
安裝類型	在底座上 具通孔
氣壓連接, 氣口 1	底座
氣壓連接, 氣口 2	底座
氣壓連接, 氣口 3	非管道式
材料備註	符合 RoHS
密封件的材料訊息	HNBR