

# 手柄閥

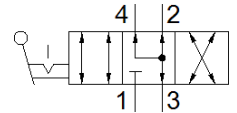
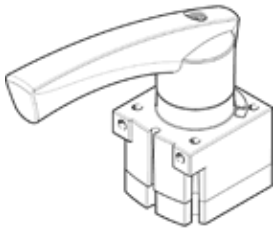
## VHER-AH-M04E-N18-UD

料號: 545263

FESTO

對於金屬型的，具有對手桿設定的位置感測，4/3-way 閥功能，常洩，輸出方向向下。

該產品只可從Festo美國訂購



## 技術參數

特性	值
閥功能	4/3 排氣
驅動類型	手動
標準額定流量	800 l/min
操作壓力	-0.95 ... 10 bar
設計結構	旋轉滑閥
額定尺寸	6 mm
排氣功能	可節流
密封原理	硬性
嚮導類型	直接
流量方向	可反向
可自由交疊	是
Signal status display	具配件
操作介質	壓縮空氣符合 ISO8573-1:2010 [7:4:4]
注意: 操作和嚮導介質	潤滑操作可行 (隨後需要進一步操作)
耐腐蝕等級 CRC	2
環境溫度	-20 ... 80 °C
驅動扭矩	1.1 Nm
產品重量	220 g
安裝類型	選配 前面板安裝 具通孔
氣壓連接, 氣口 1	NPT1/8-27
氣壓連接, 氣口 2	NPT1/8-27
氣壓連接, 氣口 3	NPT1/8-27
氣壓連接, 氣口 4	NPT1/8-27
材料備註	不含黃銅和聚四氟乙烯 含有 PWIS
密封件的材料訊息	NBR
外殼的材料訊息	壓鑄鋁