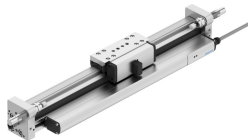


線性驅動器 DGCI-18- -

訂貨編號: 544425

FESTO



資料表

特性	值
行程	100 mm...2000 mm
行程伺服氣動定位	100 mm...2000 mm
智慧緩停止行程	100 mm...2000 mm
端位的行程縮減	20 mm
最小定位行程	最大行程的 3% 最大 20 mm
活塞直徑	18 mm
緩衝	液壓緩衝器，穩定的特性曲線 液壓緩衝器，靈活的特性曲線
安裝位置	可選
導軌	循環滾珠軸承導軌
位置偵測	透過連接的位移編碼器
訂製品	防護型迴圈滾珠軸承導軌 附加滑塊，標準，左側 附加滑塊，標準，右側
工作壓力	0.2 MPa...0.8 MPa 2 bar...8 bar 29 psi...116 psi
工作模式	雙作用
認證	RCM 商標
CE 認證 (見合格聲明)	符合歐盟電磁相容性指令 符合歐盟防爆指令 (ATEX) 符合歐盟 RoHS 指令
CE 標記 (見合格聲明)	符合英國 EMC 指令 根據 UK EX 指令 符合英國 RoHS 指令
歐盟境外防爆認證	EPL Dc (GB) EPL Gc (GB)
防爆	防爆區 2 (ATEX) 2 區 (UKEX) 區 22 (ATEX) 22 區 (UKEX)
ATEX 氣體類別	II 3G
ATEX 防塵類別	II 3D
氣體防爆阻燃類型	Ex ec IIC T4 Gc X

特性	值
防塵的防爆阻燃類型	Ex tc IIIC T120°C Dc X
防爆環境溫度	0°C ≤ Ta ≤ +50°C
工作介質	壓縮空氣，符合 ISO 8573-1:2010[6:4:4]
工作和嚮導介質說明	不可用潤滑介質工作
耐腐蝕等級 CRC	1 - 低耐腐蝕能力 2 - 中等耐腐蝕能力
油漆濕潤缺陷物質 (PWIS) 符合性	VDMA24364-B1/B2-L
適合食品產業使用	見補充材料說明
環境溫度	-10 °C...60 °C
6 bar 時的理論出力值，返回行程	153 N
6 bar 時的理論力值，前進行程	153 N
備用介面	查看產品圖檔
安裝方式	具有附件
氣動介面	M5
蓋子材料	精製鋁合金
密封件材質	NBR TPE-U(PU)