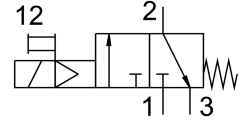


# 開關閥 MS6N-EE-3/8-10V24-S-Z

訂貨編號: 542617

FESTO



## 資料表

| 特性                    | 值                                       |
|-----------------------|---|
| 結構特點                  | 活塞閘閥                                    |
| 驅動方式                  | 電控                                      |
| 排氣功能                  | 不具節流選項                                  |
| 手動裝置                  | 按鈕式                                     |
| 復位類型                  | 彈簧復位                                    |
| 嚮導類型                  | 嚮導驅動                                    |
| 閥功能                   | 三口二位，常閉，單穩態                             |
| 工作壓力                  | 4 bar...10 bar                          |
| C 值                   | 22 l/sbar                               |
| b 值                   | 0.5                                     |
| 標準標稱流量                | 5500 l/min                              |
| 持續通電率                 | 100%                                    |
| 線圈的特性參數               | 24 V DC: 2.5 W                          |
| 允許的電壓波動               | +/- 10 %                                |
| 工作介質                  | 壓縮空氣，符合 ISO 8573-1:2010 [7:4:4]<br>惰性氣體 |
| 工作和嚮導介質說明             | 可用潤滑介質工作 ( 之後須一直潤滑介質工作 )                |
| 耐腐蝕等級 CRC             | 2 - 中等耐腐蝕能力                             |
| 材料說明                  | RoHS 合規                                 |
| 油漆濕潤缺陷物質 ( PWIS ) 符合性 | VDMA24364-B2-L                          |
| 介質溫度                  | -10 °C...60 °C                          |
| 防護等級                  | IP65                                    |
| 環境溫度                  | -10 °C...50 °C                          |
| 認證                    | c UL us - 認證 (OL)                       |
| 適合食品產業使用              | 見補充材料說明                                 |
| 安裝方式                  | 是否要：<br>管式安裝<br>具有附件                    |
| 安裝位置                  | 可選                                      |
| 流向                    | 不可逆                                     |
| 產品重量                  | 816 g                                   |
| 氣動介面，氣口 1             | 3/8 NPT                                 |

| 特性        | 值   |
|-----------|---|
| 氣動介面，氣口 2 | 3/8 NPT                                     |
| 氣動介面，氣口 3 | G1/2  |
| 嚮導氣源      | 內嚮導   |
| 電氣介面      | 類型 C<br>插頭<br>符合 DIN EN 175301-803 標準<br>方形 |
| 密封件材質     | NBR   |
| 外殼材質      | 壓鑄鋁   |