

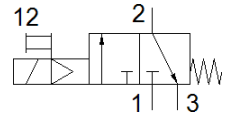
開關閥

MS6N-EE-1/2-10V24-S

料號: 542612

FESTO

電動, 具消音器, 氣流方向: 從左到右



技術參數

特性	值
設計結構	活塞滑塊
驅動類型	電動
排氣功能	不可節流
手動控制	推力
復位類型	機械彈簧
嚮導類型	由嚮導控制
閥功能	3/2 常閉, 單穩態
操作壓力	4 ... 10 bar
C 值	29 l/sbar
b 值	0.4
標準額定流量	7,000 l/min
循環功率	100 %
線圈的特性參數	24 V DC: 2.5 W
容許的電壓波動	+/- 10 %
操作介質	壓縮空氣符合 ISO8573-1:2010 [7:4:4] 惰性氣體
注意: 操作和嚮導介質	潤滑操作可行 (隨後需要進一步操作)
耐腐蝕等級 CRC	2 - Moderate corrosion stress
材料備註	符合 RoHS
PWIS conformity	VDMA24364-B2-L
介質溫度	-10 ... 60 °C
防護等級	IP65
環境溫度	-10 ... 50 °C
授權	c UL us - Recognized (OL)
Food-safe	See Supplementary material information
安裝類型	線路安裝 具配件 選配
裝配位置	任何
流量方向	不可逆
產品重量	816 g
氣壓連接, 氣口 1	1/2 NPT
氣壓連接, 氣口 2	1/2 NPT
氣壓連接, 氣口 3	G1/2
嚮導氣源	內部的
電氣連接	Plug pattern type C to EN 175301-803 插頭 符合 DIN EN 175301-803 標準 方塊形結構
Material seals	NBR
Material housing	壓鑄鋁