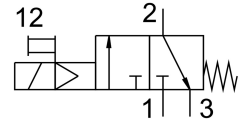


開關閥 MS4-EE-1/4-10V24-S-Z

訂貨編號: 542599

FESTO



資料表

特性	值
結構特點	活塞閘閥
驅動方式	電控
排氣功能	不具節流選項
手動裝置	按鈕式
復位類型	彈簧復位
嚮導類型	嚮導驅動
閥功能	三口二位，常閉，單穩態
工作壓力	4 bar...10 bar
C 值	9.5 l/sbar
b 值	0.44
標準標稱流量	2000 l/min
持續通電率	100%
線圈的特性參數	24 V DC: 1.8 W
工作介質	壓縮空氣，符合 ISO 8573-1:2010 [7:4:4] 惰性氣體
工作和嚮導介質說明	可用潤滑介質工作 (之後須一直潤滑介質工作)
耐腐蝕等級 CRC	2 - 中等耐腐蝕能力
材料說明	RoHS 合規
油漆濕潤缺陷物質 (PWIS) 符合性	VDMA24364-B1/B2-L
介質溫度	-10 °C...50 °C
防護等級	IP65
環境溫度	-10 °C...50 °C
適合食品產業使用	見補充材料說明
安裝方式	是否要： 管式安裝 具有附件
安裝位置	可選
流向	不可逆
產品重量	289 g
氣動介面，氣口 1	G1/4
氣動介面，氣口 2	G1/4
氣動介面，氣口 3	G1/4

特性	值
嚮導氣源	內嚮導
電氣介面	類型 C 插頭 符合 DIN EN 175301-803 標準 方形
密封件材質	NBR
外殼材質	壓鑄鋁