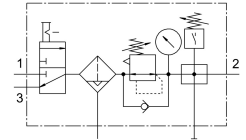
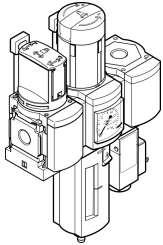


# 氣源處理單元組合 MSB4-1/4:C3J2F3-WP

訂貨編號: 542300

FESTO



## 資料表

| 特性                   | 值  |
|----------------------|--|
| 尺寸                   | 4  |
| 系列                   | MS                                       |
| 控制鎖                  | 可鎖定旋轉手柄<br>可以用附件關閉                       |
| 安裝位置                 | 垂直 $\pm 5^\circ$                         |
| 過濾等級                 | 40 $\mu\text{m}$                         |
| 冷凝水排放裝置              | 全自動                                      |
| 結構特點                 | 分支模組<br>開關閥<br>具壓力錶的過濾調壓閥                |
| 控制器功能                | 輸出壓力常數<br>具有主壓力補償功能<br>具有二級排氣<br>具有回流功能  |
| 保護罩                  | 塑膠濾杯保護罩                                  |
| 壓力錶 (類比) 或壓力顯示器 (數位) | 具有壓力錶                                    |
| 工作壓力                 | 2 bar...12 bar                           |
| 壓力調整範圍               | 0.5 bar...12 bar                         |
| 標準標稱流量               | 1300 l/min                               |
| 工作介質                 | 壓縮空氣, 符合 ISO 8573-1:2010 [7:4:4]<br>惰性氣體 |
| 工作和嚮導介質說明            | 可用潤滑介質工作 (之後須一直潤滑介質工作)                   |
| 耐腐蝕等級 CRC            | 2 - 中等耐腐蝕能力                              |
| 油漆濕潤缺陷物質 (PWIS) 符合性  | VDMA24364-B1/B2-L                        |
| 儲存溫度                 | -10 °C...60 °C                           |
| 適合食品產業使用             | 見補充材料說明                                  |
| 輸出的空氣純淨度等級           | 壓縮空氣, 符合 ISO 8573-1:2010 [7:4:4]         |
| 介質溫度                 | 5 °C...60 °C                             |
| 環境溫度                 | 5 °C...60 °C                             |
| 產品重量                 | 1500 g                                   |
| 安裝方式                 | 具有附件                                     |
| 氣動介面, 氣口 1           | G1/4                                     |
| 氣動介面, 氣口 2           | G1/4                                     |

| 特性        | 值    |
|-----------|------|
| 氣動介面，氣口 3 | G1/4 |
| 外殼材質      | 壓鑄鋁  |
| 碗罩材料      | PC   |