

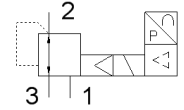
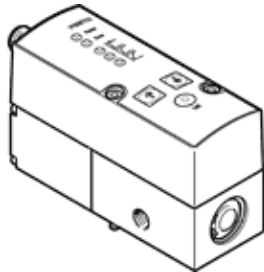
# 比例調壓閥

## VPPM-6L-L-1-N18-0L10H-A4N-S1

料號: 542210

FESTO

具電動設定規範和雙階段控制迴路, 用於穩定, 精確的調節特性。  
該產品只可從Festo美國訂購



### 技術參數

特性	值
額定直徑, 加壓	6 mm
額定直徑, 排氣	4.5 mm
驅動類型	電動
密封原理	軟性
裝配位置	任何
設計結構	嚮導驅動的膜片式調壓閥
短路強度	用於所有電接口
安全操作指導	VPPM 安全位置: 如果電源電纜斷裂, 輸出壓力保持未調節前的狀態。
極性保護	用於所有電接口
復位類型	機械彈簧
嚮導類型	由嚮導控制
閥功能	3位比例調壓閥
顯示類型	LED
壓力控制範圍	0.1 ... 10 bar
輸入壓力 1	0 ... 11 bar
最大壓力遲滯	0.05 bar
標準額定流量	1,400 l/min
工作電壓範圍 DC	21.6 ... 26.4 V
循環功率	100%
最大電能消耗	7 W
殘餘波動	10 %
開關輸出	NPN
信號範圍, 類比輸出	4 - 20 mA
信號範圍, 類比輸入	4 - 20 mA
操作介質	壓縮空氣符合 ISO8573-1:2010 [7:4:4] 惰性氣體
注意: 操作和嚮導介質	潤滑操作不可行
CE 符號 (參見符合的標準)	根據 EU-EMV 指導原則
耐腐蝕等級 CRC	2
介質溫度	10 ... 50 °C
防護等級	IP65
環境溫度	0 ... 60 °C
授權	C-Tick c UL us - Recognized (OL)
產品重量	400 g
線性錯誤, FS	1 %
溫度係數	0.04 %/K
FS 重複精度	0.5 %
電氣連接	插頭 M12 8-pin
安裝類型	選配 具通孔

特性	值
	具配件
氣壓連接, 氣口 1	NPT1/8-27
氣壓連接, 氣口 2	NPT1/8-27
氣壓連接, 氣口 3	NPT1/8-27
材料備註	符合 RoHS
外殼的材料訊息	鍛造鋁合金