

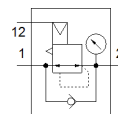
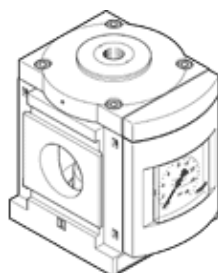
調壓閥

MS12-LR-G-PO

料號: 541680

FESTO

用於控制氣壓控制迴路中的壓力。



技術參數

特性	值
尺寸	12
系列	MS
裝配位置	任何
設計結構	膜片式調壓閥
控制器功能	輸出壓力恆定 具初壓補償 具第二排氣通道 具回流
壓力錶	具壓力錶
Operating pressure MPa	0.08 ... 2.1 MPa
操作壓力	0.8 ... 21 bar
壓力控制範圍	0.5 ... 16 bar
Max. pressure hysteresis (MPa)	0.04 MPa
最大壓力遲滯	0.4 bar
Max. pressure hysteresis	5.8 psi
流量, 二級排氣	<= 600 l/min
標準額定流量	13,000 ... 22,000 l/min
操作介質	壓縮空氣符合 ISO8573-1:2010 [7:4:4] 惰性氣體
耐腐蝕等級 CRC	2 - Moderate corrosion stress
PWIS conformity	VDMA24364-B1/B2-L
儲藏溫度	-10 ... 60 °C
介質溫度	-10 ... 60 °C
環境溫度	-10 ... 60 °C
產品重量	4,000 g
安裝類型	線路安裝 具安裝支架 選配
嚮導氣口 12	G1/4
氣壓連接, 氣口 1	底座
氣壓連接, 氣口 2	底座
Material of cover	PA
材料備註	符合 RoHS
Material underneath cover	鍛造鋁合金
Material seals	NBR
Material spring	彈簧鋼
Material housing	壓鑄鋁
Material membrane	NBR
Material valve stem	鍛造鋁合金 NBR 高合金鋼, 耐腐蝕