

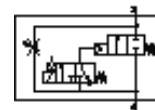
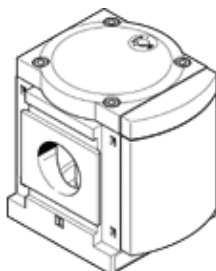
緩啟動閥

MS12-DE-G-V24

料號: 541498

FESTO

以緩慢的方式對氣壓設備進行加壓和排氣



技術參數

特性	值
排氣功能	可節流
驅動類型	電動
裝配位置	任何
手動控制	位置鎖定 推力
設計結構	活塞座
復位類型	機械彈簧
嚮導類型	由嚮導控制
嚮導氣源	內部的
流量方向	不可逆
閥功能	2/2
切換位置指示器	具配件
操作壓力	3 ... 16 bar
標準額定流量	25,000 ... 42,000 l/min
循環功率	100 %
線圈的特性參數	24 V DC: 8.4 W 42 V AC: 50 Hz, pick-up power 14.0 VA, holding power 10.0 VA 42 V AC: 60 Hz, pick-up power 12.0 VA, holding power 7.0 VA
操作介質	壓縮空氣符合 ISO8573-1:2010 [-:-:-]
耐腐蝕等級 CRC	2 - Moderate corrosion stress
PWIS conformity	VDMA24364-B1/B2-L
介質溫度	-10 ... 50 °C
防護等級	IP65
環境溫度	-10 ... 50 °C
產品重量	3,800 g
電氣連接	符合 DIN EN 175301-803 標準 方塊形結構
Signal status display	具配件
安裝類型	線路安裝 具配件 選配
氣壓連接, 氣口 1	氣路板模組
氣壓連接, 氣口 2	氣路板模組
Material seals	NBR
Material housing	壓鑄鋁