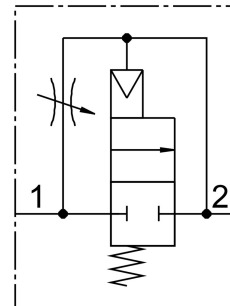


# 緩啓動閥 MS12-DL-G

訂貨編號: 541497

FESTO



## 資料表

特性	值
排氣功能	具有節流選項
驅動方式	氣動
安裝位置	可選
手動裝置	無
結構特點	活塞閥座
復位類型	彈簧復位
嚮導類型	直接
嚮導氣源	內嚮導
流向	不可逆
閥功能	2/2
工作壓力	2 bar...20 bar
標準標稱流量	25000 l/min...42000 l/min
工作介質	壓縮空氣，符合 ISO 8573-1:2010 [7::-]
耐腐蝕等級 CRC	2 - 中等耐腐蝕能力
油漆濕潤缺陷物質 (PWIS) 符合性	VDMA24364-B1/B2-L
介質溫度	-10 °C...60 °C
環境溫度	-10 °C...60 °C
產品重量	3600 g
安裝方式	是否要： 管式安裝 具有附件
氣動介面，氣口 1	氣路板模組
氣動介面，氣口 2	氣路板模組
密封件材質	NBR
外殼材質	壓鑄鋁