

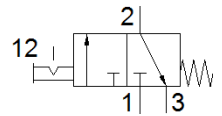
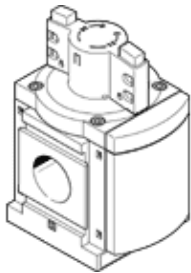
# 開關閥

## MS12-EM-G

料號: 541495

FESTO

以手動方式對氣壓設備進行加壓和排氣



## 技術參數

特性	值
設計結構	活塞滑塊
驅動類型	手動
排氣功能	不可節流
嚮導類型	直接
閥功能	3/2 雙穩態
操作壓力	0 ... 20 bar
標準額定流量	25,000 ... 32,000 l/min
操作介質	壓縮空氣符合 ISO8573-1:2010 [7:8:4]
耐腐蝕等級 CRC	2 - Moderate corrosion stress
PWIS conformity	VDMA24364-B1/B2-L
介質溫度	-10 ... 60 °C
環境溫度	-10 ... 60 °C
安裝類型	線路安裝 具配件 選配
裝配位置	任何
流量方向	不可逆
產品重量	3,900 g
氣壓連接, 氣口 1	氣路板模組
氣壓連接, 氣口 2	氣路板模組
氣壓連接, 氣口 3	G1
嚮導氣源	內部的
Material seals	NBR
Material housing	壓鑄鋁