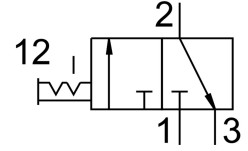


開關閥 MS4N-EM1-1/4

訂貨編號: 541280

FESTO



資料表

特性	值
結構特點	旋轉閘閥
驅動方式	手冊
排氣功能	不具節流選項
嚮導類型	直接
閘功能	三口二位閘，雙電控
工作壓力	0 bar...14 bar
C 值	9 l/sbar
b 值	0.39
標準標稱流量	2200 l/min
工作介質	壓縮空氣，符合 ISO 8573-1:2010[7:4:4] 惰性氣體
工作和嚮導介質說明	可用潤滑介質工作 (之後須一直潤滑介質工作)
耐腐蝕等級 CRC	2 - 中等耐腐蝕能力
材料說明	RoHS 合規
油漆濕潤缺陷物質 (PWIS) 符合性	VDMA24364-B1/B2-L
介質溫度	-10 °C...60 °C
環境溫度	-10 °C...60 °C
適合食品產業使用	見補充材料說明
安裝方式	是否要： 管式安裝 具有附件
安裝位置	可選
流向	不可逆
產品重量	190 g
氣動介面，氣口 1	1/4 NPT
氣動介面，氣口 2	1/4 NPT
氣動介面，氣口 3	1/4 NPT
密封件材質	TPE-U(PU)
外殼材質	壓鑄鋁