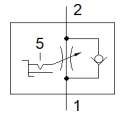


單向節流閥 GRLSA-1/4-QS-8

料號: 540662

FESTO



技術參數

特性	值
閥功能	單向節流閥功能, 用於排氣
氣壓連接, 氣口 1	QS-8
氣壓連接, 氣口 2	G1/4
驅動類型	手動
可調元件	內六角
安裝類型	具螺紋的
節流方向上的標準額定流量	0 ... 450 l/min
逆止方向上的標準額定流量	390 ... 570 l/min
環境溫度	-10 ... 60 °C
裝配位置	任何
操作壓力的完整溫度範圍	0.2 ... 10 bar
Standard flow rate in flow control direction 0.6->0 MPa (6->0 bar, 87->0 psi)	0 ... 700 l/min
Standard flow rate in non-return direction at 0.6->0 MPa (6->0 bar, 87->0 psi)	820 ... 930 l/min
操作介質	壓縮空氣符合 ISO8573-1:2010 [7:4:4]
注意: 操作和嚮導介質	潤滑操作可行 (隨後需要進一步操作)
PWIS conformity	VDMA24364-B2-L
儲藏溫度	-10 ... 40 °C
介質溫度	-10 ... 60 °C
額定鎖緊扭矩	11 Nm
額定擰緊扭矩公差	± 10 %
產品重量	34.8 g
Material seals	NBR
Material hollow bolt	鍛造鋁合金 電鍍
Material release ring	POM
Material adjusting screw	PA-加強
Material swivel fitting	牙鑄鋅