

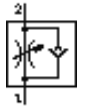
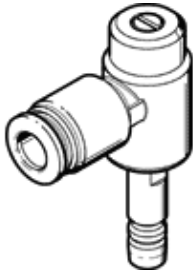
# 單向節流閥

## VFOC-E-S6-Q6

產品代號: 540363

FESTO

具有推入式軸套, 用於調節旋轉速度或氣壓缸活塞桿的推進和回縮速度。



### 技術參數

特性	值
閥功能	單向節流閥功能, 用於排氣
氣壓連接, 氣口 1	QS-6
氣壓連接, 氣口 2	快插式軸套 QS-6
驅動類型	手冊
調節元件	開槽頭螺絲
安裝類型	插件 具快插式軸套
節流方向上的標準額定流量	0 ... 270 l/min
單向節流方向上的標準額定流量	170 ... 260 l/min
工作壓力	0.2 ... 10 bar
環境溫度	-10 ... 60 °C
工作介質	乾燥壓縮空氣, 經潤滑或未經潤滑
裝配位置	任何
節流方向上的標準額定流量: 6 -> 0 bar	0 ... 430 l/min
單向節流方向上的標準額定流量: 6 -> 0 bar	330 ... 400 l/min
儲藏溫度	-10 ... 40 °C
介質溫度	-10 ... 60 °C
產品重量	21.6 g
關於氣接口 2 的標註	僅適用於 Festo QS 連接方式
材料備註	不含有黃銅和PTFE
密封件的材料訊息	NBR
材料訊息, 中空螺栓	鍛造鋁合金 陽極氧化處理 清除
釋放環的材料數據	POM
調節螺釘的材料數據	高合金鋼, 耐腐蝕
擺動接頭的材料數據	牙鑄鋅