

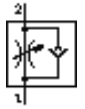
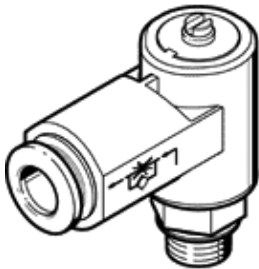
單向節流閥

GRLA-1/8-QS-6-B-20

產品代號: 540358

FESTO

用於排氣節流, 具有可轉動接頭。



技術參數

特性	值
閥功能	單向節流閥功能, 用於排氣
氣壓連接, 氣口 1	QS-6
氣壓連接, 氣口 2	G1/8
驅動類型	手冊
調節元件	開槽頭螺絲
安裝類型	具有螺紋的
節流方向上的標準額定流量	520 l/min
單向節流方向上的標準額定流量	400 ... 550 l/min
工作壓力	0.2 ... 10 bar
環境溫度	-10 ... 60 °C
工作介質	過濾、未潤滑壓縮空氣, 過濾精度 40 µm 過濾、已潤滑的壓縮空氣, 過濾精度 40 µm
裝配位置	任何
節流方向上的標準額定流量: 6 -> 0 bar	720 l/min
單向節流方向上的標準額定流量: 6 -> 0 bar	600 ... 750 l/min
儲藏溫度	-10 ... 40 °C
介質溫度	-10 ... 60 °C
最大緊固扭矩	4 Nm
容許的驅動力矩, 調節螺絲	0.4 Nm
產品重量	18 g
容器尺寸	20
凸緣螺絲的材料訊息	鍛造鋁合金
材料備註	符合 RoHS
密封件的材料訊息	NBR TPE-U(PU)
釋放環的材料數據	POM
調節螺釘的材料數據	黃銅
擺動接頭的材料數據	PBT-加強