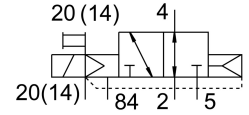
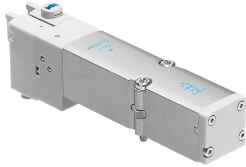


電磁閥 VMPA2-M1H-W-PI

訂貨編號: 540051

FESTO



資料表

特性	值
閥功能	三口二位，常開，單電控
驅動方式	電控
閥尺寸	20 mm
標準標稱流量	470 l/min
操作電壓	24 V DC
工作壓力	-0.09 MPa...1 MPa -0.9 bar...10 bar
結構特點	活塞閘閥
復位類型	氣動彈簧
認證	c UL us - 認證 (OL)
防護等級	IP65 符合 IEC 60529 標準
密封原理	軟密封
安裝位置	可選
手動裝置	鎖定式 按鈕式
嚮導類型	嚮導驅動
流向	可逆
搭接	正重疊
訊號狀態顯示器	是
嚮導壓力 Mpa	0.3 MPa...0.8 MPa
嚮導壓力	3 bar...8 bar
適用於真空	是
標準標稱流量，QS-8	470 l/min
QS-10 的標準標稱流量	480 l/min
關閉時間	22 ms
打開時間	13 ms
0 訊號的最大正向測試脈衝	400 µs
訊號為 1 的最大反向測試脈衝	900 µs
允許的電壓波動	+/- 25%
工作介質	壓縮空氣，符合 ISO 8573-1:2010 [7:4:4]
工作和嚮導介質說明	可用潤滑介質工作 (之後須一直潤滑介質工作)

特性	值
抗振性	運輸應用測試，嚴重性等級 2，符合 FN 942017-4 和 EN 60068-2-6
耐衝擊性	衝擊測試，嚴重性等級 2，符合 FN 942017-5 和 EN 60068-2-27
耐腐蝕等級 CRC	1 - 低耐腐蝕能力
油漆濕潤缺陷物質 (PWIS) 符合性	VDMA24364-B1/B2-L
儲存溫度	-20 °C...40 °C
介質溫度	-5 °C...50 °C
相對空氣濕度	40°C 時最高為 90%
環境溫度	-5 °C...50 °C
用於閥安裝的最大緊固扭矩	0.65 Nm
產品重量	100 g
安裝方式	具通孔
材料說明	RoHS 合規
密封件材質	NBR
外殼材質	壓鑄鋁