

調壓閥組

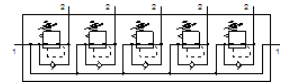
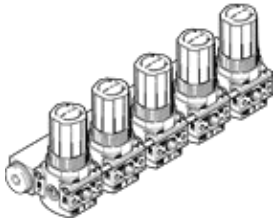
LRB-1/4-DB-7-O-K5-MINI

料號: 540043
將停止供貨的產品

FESTO

P氣路板上組合了2, 3, 4或5個活塞壓力調控閥, 不具壓力錶。

Type to be discontinued. Available until 2024. See Support Portal for alternative products.



技術參數

特性	值
尺寸	Mini型
系列	DB
驅動器鎖	旋轉手柄, 具鎖定
裝配位置	任何
設計結構	在氣路板上 直控式活塞調壓閥
控制器功能	輸出壓力恆定 具第二排氣通道 具回流
Operating pressure MPa	0.15 ... 1 MPa
操作壓力	1.5 ... 10 bar
壓力調節範圍 Mpa	0.05 ... 0.7 MPa
壓力控制範圍	0.5 ... 7 bar
壓力調節範圍 psi	7 ... 100 psi
最大壓力遲滯	0.5 bar
標準額定流量	>= 1,000 l/min
操作介質	壓縮空氣符合 ISO8573-1:2010 [-:-:-]
耐腐蝕等級 CRC	1 - Low corrosion stress
PWIS conformity	VDMA24364-B1/B2-L
介質溫度	-5 ... 50 °C
環境溫度	-5 ... 50 °C
產品重量	1,250 g
安裝類型	前面板安裝 具配件
氣壓連接, 氣口 1	G1/2
氣壓連接, 氣口 2	G1/4
Material of plug screw	鋼 經過電鍍
Material spacer pin	鍛造鋁合金
Material manifold	鍛造鋁合金
Material sealing ring	PVC
Material seals	NBR
Material housing	PA-加強