

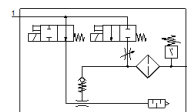
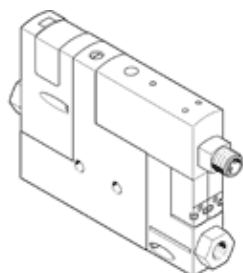
# 真空產生器

## OVEM-10-H-B-GO-OE-N-2P

料號: 540007

FESTO

具G螺紋的供氣/真空孔，排氣孔具有開放式的消音器



### 技術參數

| 特性           | 值  |
|--------------|--|
| 額定尺寸, 拉伐爾噴嘴  | 0.95 mm  |
| 網柵尺寸         | 20 mm  |
| 設計, 消音器      | 打開   |
| 裝配位置         | 任何   |
| 排放器特性        | 高度真空<br>標準   |
| 過濾等級         | 40 µm  |
| 手動控制         | 推力<br>額外藉由操作鈕  |
| 整合功能         | 噴射脈衝閥, 電動<br>流量控制閥<br>電控開關閥<br>過濾器<br>Air saving function, electrical<br>單向閥<br>開放式消音器<br>真空開關 |
| 設計結構         | 模組化  |
| 短路強度         | 是  |
| 測量變量         | 相對壓力   |
| 測量原則         | 壓阻   |
| 切換元件功能       | 常閉觸點<br>常開觸點   |
| 切換功能         | 視窗比較器<br>閾值比較器   |
| 閥功能          | 打開   |
| 極性保護         | 用於所有電接口  |
| 標準切換輸入       | IEC 61131-2  |
| 顯示類型         | 4-字母數字<br>背光 LCD   |
| 顯示範圍【bar】    | -0.999 ... 0 bar   |
| 可以被顯示的單元     | bar  |
| 滯後調節範圍 [bar] | -0.9 ... 0 bar   |
| 設定選項         | 通過顯示裝置和按鈕  |
| 切換位置指示器      | LCD  |
| 工作狀態顯示       | 光學   |
| 臨界值設定範圍      | -0.999 ... 0 bar   |
| 操作壓力         | 2 ... 8 bar  |
| 最大真空度時的操作壓力  | 3.5 bar  |
| 最大真空度        | 93 %   |
| 額定操作壓力       | 6 bar  |
| 關於大氣的最大吸氣流量  | 19.5 l/min   |
| 額定操作壓力下的供氣時間 | 0.2 s  |
| 工作電壓範圍 DC    | 20.4 ... 27.6 V  |

| 特性   | 值   |
|--|---|
| 循環功率   | 100 %   |
| 電感式保護迴路                                      | 和MZ-, MY-, ME 線圈匹配  |
| 絕緣電壓   | 50 V  |
| 無效電流   | < 70 mA   |
| 最大輸出電流                                       | 100 mA  |
| 殘餘電流   | 0.1 mA  |
| 開關輸出   | 2xPNP   |
| 電壓降  | <= 1.5 V  |
| 線圈的特性參數                                      | 24 V DC: low-current phase 0.3 W, high-current phase 2.55 W |
| 浪湧強度   | 0.8 kV  |
| 過載承受能力                                       | 已可供應  |
| 污染程度   | 3   |
| 授權   | RCM Mark<br>c UL us - Listed (OL)                           |
| KC mark                                      | KC-EMV  |
| CE 符號 (參見符合的標準)                              | 根據 EU-EMV 指導原則  |
| UKCA marking (see declaration of conformity) | To UK instructions for EMC                                  |
| 操作介質   | 壓縮空氣符合 ISO8573-1:2010 [7:4:4]                               |
| 注意: 操作和嚮導介質                                  | 潤滑操作不可行   |
| 耐腐蝕等級 CRC                                    | 2 - Moderate corrosion stress                               |
| PWIS conformity                              | VDMA24364 zone III  |
| 介質溫度   | 0 ... 50 °C   |
| 相對空氣濕度                                       | 5 - 85 %  |
| 額定工作氣壓下的噪音等級                                 | 73 dB(A)  |
| 防護等級   | IP65  |
| 安全等級   | III   |
| 環境溫度   | 0 ... 50 °C   |
| 最大緊固扭矩                                       | 0.8 Nm 內螺紋<br>2.5 Nm 具有清潔孔                                  |
| 產品重量   | 310 g   |
| 壓力測量範圍                                       | -1 ... 0 bar  |
| 精度, FS                                       | 3 %FS   |
| 切換點的重複能力, FS                                 | 0.6 %   |
| 邏輯輸入電路                                       | PNP (正向切換)  |
| 電氣連接   | 5-pin<br>M12x1<br>插頭  |
| 安裝類型   | 具通孔<br>具內 (母) 螺紋<br>具配件                                     |
| 氣壓連接, 氣口 1                                   | G1/4  |
| 氣壓連接, 氣口 3                                   | 整合消音器   |
| 真空連接   | G1/4  |
| 材料備註   | 符合 RoHS   |
| Material seals                               | NBR   |
| Material receiver nozzle                     | POM   |
| Material filter                              | 網孔<br>PA<br>燒結鋼   |
| Material filter housing                      | PA-加強   |
| Material housing                             | 壓鑄鋁<br>PA-加強  |
| Material adjusting screw                     | 鋼   |
| Material silencer                            | 鍛造鋁合金<br>PU 泡沫  |
| Material screws                              | 鋼   |
| Material screen                              | PA  |
| Material connector housing                   | Nickel-plated brass   |
| Material electrical contact                  | Brass, gold-plated  |
| Material pins                                | 鋼   |
| Material transmitter nozzle                  | 鍛造鋁合金   |

| 特性               | 値                                |
|------------------|----------------------------------|
| Material keypad  | TPE-U                            |
| Material fitting | Anodised wrought aluminium alloy |