

# 比例調壓閥

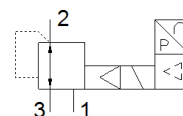
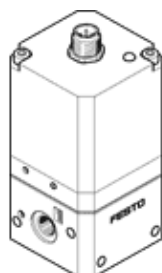
## VPPE-3-1/8-6-010

料號: 539639

★ Kernprogramm

具有電設定點的調壓閥, 適合成組安裝

FESTO



### 技術參數

特性	值
額定直徑, 加壓	5 mm
額定直徑, 排氣	2.5 mm
驅動類型	電動
密封原理	軟性
裝配位置	任何 建議垂直
設計結構	嚮導控制的活塞式調壓閥
短路強度	用於所有電接口
安全操作指導	VPPE 安全位置: 如果電源電纜斷裂, 輸出壓力保持未調節前的狀態。
極性保護	用於所有電接口
閥功能	3位常閉比例調壓閥
Operating pressure MPa	0.8 MPa
操作壓力	<= 8 bar
壓力調節範圍 Mpa	0.015 ... 0.6 MPa
壓力控制範圍	0.15 ... 6 bar
輸入壓力 1	6 ... 8 bar
氣源壓力 1 MPa	0.6 ... 0.8 MPa
Max. pressure hysteresis (MPa)	0.015 MPa
最大壓力遲滯	0.15 bar
標準額定流量	850 l/min
關閉時間	1,300 ms
開啟時間	550 ms
工作電壓範圍 DC	21.6 ... 26.4 V
最大電流消耗	150 mA
最大電能消耗	3.6 W
殘餘波動	10 %
設定值/實際值	電壓類型 0 - 10 V
操作介質	壓縮空氣符合 ISO8573-1:2010 [7:4:4] 惰性氣體
注意: 操作和嚮導介質	潤滑操作不可行
授權	RCM Mark c UL us - Listed (OL)
KC mark	KC-EMV
CE 符號 (參見符合的標準)	根據 EU-EMV 指導原則 in accordance with EU RoHS directive
UKCA marking (see declaration of conformity)	To UK instructions for EMC To UK RoHS instructions
認證核發部門	UL E322346
耐腐蝕等級 CRC	2 - Moderate corrosion stress
PWIS conformity	VDMA24364-B2-L
介質溫度	10 ... 50 °C
防護等級	IP65
環境溫度	10 ... 50 °C
產品重量	445 g

特性	值
Linearity	1 %FS
Hysteresis	2.5 %FS
Reproducibility	0.5 %FS
Overall accuracy	2,25 %FS
溫度係數	0.04 %/K
電氣連接	4-pin M12x1 插頭 圓形設計
安裝類型	具通孔
氣壓連接, 氣口 1	G1/8
氣壓連接, 氣口 2	G1/8
材料備註	符合 RoHS
Material housing	鍛造鋁合金
Material membrane	NBR