

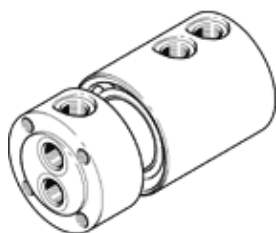
旋轉分氣塊

GF-1/2-2

料號: 539289

FESTO

多路旋轉分配器, 2 個獨立的輸入和輸出.



技術參數

特性	值
額定尺寸	15 mm
裝配位置	任何
Operating pressure for entire temperature range	-0.095 ... 1 MPa
操作壓力的完整溫度範圍	-0.95 ... 10 bar
Operating pressure for entire temperature range	-13.775 ... 145 psi
標準額定流量 1.1-2.1	4,440 l/min
標準額定流量 1.2-2.2	7,380 l/min
最高速度	300 1/min
操作介質	壓縮空氣符合 ISO8573-1:2010 [7:-:-] Water (liquid, free of ice)
注意: 操作和嚮導介質	Use 5 µm filter when operating with water 潤滑操作可行
耐腐蝕等級 CRC	1 - Low corrosion stress
PWIS conformity	VDMA24364-B1/B2-L
環境溫度	-10 ... 80 °C
氣壓連接, 氣口 1	G1/2
氣壓連接, 氣口 2	G1/2
材料備註	符合 RoHS