

平行夾爪 HGPC-16-A-G2

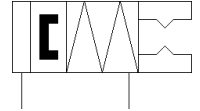
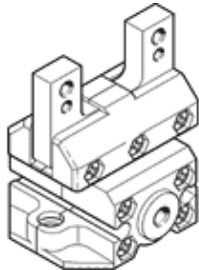
料號: 539270

將停止供貨的產品

自對中, 可用作內抓或外抓, 具有安裝近接式位置感測器的裝置, 夾爪具有夾緊保持力, 常閉型 -G2.

Type to be discontinued. Available until 2019. See Support Portal for alternative products.

FESTO



技術參數

特性	值
尺寸	16
每個夾爪夾指的行程	5 mm
最大復位精度	≤ 0.2 mm
擺動夾爪夾指在ax, ay軸向上的最大反衝	0 deg
夾爪夾指在Sz方向上的最大反衝	0 mm
旋轉對稱	≤ 0.2 mm
夾爪的重複精度	≤ 0.05 mm
夾爪指的數量	2
裝配位置	任何
操作模式	雙動
夾爪功能	平行
後備夾爪力	關閉狀態
設計結構	斜面板 有導向的動作順序
位置檢測	用於近接感測器
操作壓力	4 ... 8 bar
夾爪的最大工作頻率	4 Hz
6 bar時的最小打開時間	70 ms
6 bar時的最小關閉時間	50 ms
操作介質	壓縮空氣符合 ISO8573-1:2010 [7:4:4]
注意: 操作和嚮導介質	潤滑操作可行 (隨後需要進一步操作)
耐腐蝕等級 CRC	2 - Moderate corrosion stress
環境溫度	5 ... 60 °C
質量慣性力矩	0.274 kgcm ²
夾爪夾指靜態時Fz的最大作用力	80 N
夾爪夾指靜態時Mx最大扭矩	2.5 Nm
夾爪夾指靜態時My最大扭矩	2.5 Nm
夾爪夾指靜態時Mz最大扭矩	2.5 Nm
導向元件的潤滑間隔	10 Mio SP
每個外部夾爪夾指的最大範圍	50 g
產品重量	244 g
安裝類型	內螺紋和定位軸套
氣壓連接	M5
材料備註	不含黃銅和聚四氟乙烯
Material housing	牙鑄鋅 經過噴塗
Material gripper jaws	高合金鋼, 耐腐蝕