

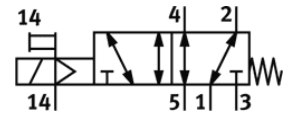
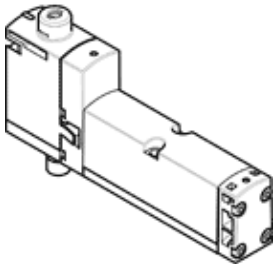
電磁閥

VSVA-B-M52-MZD-A2-1T1L

料號: 539185

FESTO

用於閥島 VTSA 及 VTSA-F.



技術參數

特性	值
閥功能	5/2 單穩態
驅動類型	電動
寬度	18 mm
標準額定流量	550 l/min
Operating pressure MPa	-0.09 ... 1 MPa
操作壓力	-0.9 ... 10 bar
設計結構	活塞滑塊
復位類型	機械彈簧
授權	c UL us - Recognized (OL)
防護等級	IP65 NEMA 4
排氣功能	可節流 Via throttle plate Via individual sub-base
密封原理	軟性
裝配位置	任何
手動控制	位置鎖定 推力 被覆蓋
嚮導類型	由嚮導控制
嚮導氣源	外部 內部的
流量方向	任何
Overlap	Positive overlap
Signal status display	LED
Pilot pressure MPa	0.3 ... 1 MPa
嚮導壓力	3 ... 10 bar
閥的流量	750 l/min
安裝在單個底座上的閥的流量	600 l/min
氣壓冷凝水閥最佳的流量	700 l/min
通過氣壓方式連接起來的閥的流量	550 l/min
關閉時間	38 ms
開啟時間	12 ms
循環功率	100 %
最大正向測試脈衝具 logic 0	1,500 µs
最大負向測試脈衝具 logic 1	800 µs
最大電流消耗	72 mA
額定工作電壓 DC	24 V
線圈的特性參數	24 V DC: 1.6 W
浪湧強度	2.5 kV
污染程度	3
容許的電壓波動	+/- 10 %
操作介質	壓縮空氣符合 ISO8573-1:2010 [7:4:4]
注意: 操作和嚮導介質	潤滑操作可行 (隨後需要進一步操作)

特性	值
耐振動	傳送應用測試在安全等級 2 符合 FN 942017-4 及 EN 60068-2-6
耐衝擊	Shock test with severity level 2 in accordance with FN 942017-5 and EN 60068-2-27
耐腐蝕等級 CRC	0 - No corrosion stress
PWIS conformity	VDMA24364-B1/B2-L
相對空氣濕度	0 - 90 %
嚮導介質	壓縮空氣符合 ISO8573-1:2010 [7:4:4]
環境溫度	-5 ... 50 °C
產品重量	163 g
電氣連接	Plug-in 根據 ISO 15407-2
安裝類型	在底座上
嚮導氣口 12/14	氣路板模組, 規格 18 mm 符合 ISO 15407-2 標準
嚮導排氣口 82/84	選配 標準情況下未通過管道輸送 採用管道方式
氣壓連接, 氣口 1	氣路板模組, 規格 18 mm 符合 ISO 15407-2 標準
氣壓連接, 氣口 2	氣路板模組, 規格 18 mm 符合 ISO 15407-2 標準
氣壓連接, 氣口 3	氣路板模組, 規格 18 mm 符合 ISO 15407-2 標準
氣壓連接, 氣口 4	氣路板模組, 規格 18 mm 符合 ISO 15407-2 標準
氣壓連接, 氣口 5	氣路板模組, 規格 18 mm 符合 ISO 15407-2 標準
材料備註	符合 RoHS
Material seals	FPM HNBR NBR
Material housing	壓鑄鋁 PA
Material screws	電鍍鋼