

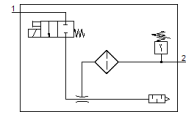
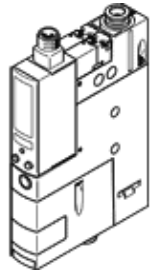
真空產生器

OVEM-07-H-B-QO-CN-N-2P

料號: 538835

FESTO

具QS接頭的供氣/真空孔，排氣孔具有開放式的消音器



技術參數

特性	值
額定尺寸, 拉伐爾噴嘴	0.7 mm
網柵尺寸	20 mm
設計, 消音器	打開
裝配位置	任何
排放器特性	高度真空 標準
過濾等級	40 µm
手動控制	推力 額外藉由操作鈕
整合功能	電控開關閥 過濾器 開放式消音器 真空開關
設計結構	模組化
短路強度	是
測量變量	相對壓力
測量原則	壓阻
切換元件功能	常閉觸點 常開觸點
切換功能	視窗比較器 閾值比較器
閥功能	已關閉
極性保護	用於所有電接口
標準切換輸入	IEC 61131-2
顯示類型	4-字母數字 背光 LCD
顯示範圍【bar】	-0.999 ... 0 bar
可以被顯示的單元	bar
滯後調節範圍 [bar]	-0.9 ... 0 bar
設定選項	通過顯示裝置和按鈕
切換位置指示器	LCD
工作狀態顯示	光學
臨界值設定範圍	-0.999 ... 0 bar
操作壓力	2 ... 8 bar
最大真空度時的操作壓力	4.1 bar
最大真空度	93 %
額定操作壓力	6 bar
關於大氣的最大吸氣流量	16 l/min
額定操作壓力下的供氣時間	1.9 s
工作電壓範圍 DC	20.4 ... 27.6 V
循環功率	100 %
電感式保護迴路	和MZ-, MY-, ME 線圈匹配
絕緣電壓	50 V
無效電流	< 70 mA

特性	值
最大輸出電流	100 mA
殘餘電流	0.1 mA
開關輸出	2xPNP
電壓降	<= 1.5 V
線圈的特性參數	24 V DC: low-current phase 0.3 W, high-current phase 2.55 W
浪湧強度	0.8 kV
過載承受能力	已可供應
污染程度	3
授權	RCM Mark c UL us - Listed (OL)
KC mark	KC-EMV
CE 符號 (參見符合的標準)	根據 EU-EMV 指導原則
UKCA marking (see declaration of conformity)	To UK instructions for EMC
操作介質	壓縮空氣符合 ISO8573-1:2010 [7:4:4]
注意: 操作和嚮導介質	潤滑操作不可行
耐腐蝕等級 CRC	2 - Moderate corrosion stress
PWIS conformity	VDMA24364 zone III
介質溫度	0 ... 50 °C
相對空氣濕度	5 - 85 %
額定工作氣壓下的噪音等級	58 dB(A)
防護等級	IP65
安全等級	III
環境溫度	0 ... 50 °C
最大緊固扭矩	0.8 Nm 內螺紋 2.5 Nm 具有清潔孔
產品重量	330 g
壓力測量範圍	-1 ... 0 bar
精度, FS	3 %FS
切換點的重複能力, FS	0.6 %
邏輯輸入電路	PNP (正向切換)
電氣連接	5-pin M12x1 插頭
安裝類型	具通孔 具內 (母) 螺紋 具配件
氣壓連接, 氣口 1	QS-8
氣壓連接, 氣口 3	整合消音器
真空連接	QS-8
材料備註	符合 RoHS
Material seals	NBR
Material receiver nozzle	POM
Material filter	網孔 PA 燒結鋼
Material filter housing	PA-加強
Material housing	壓鑄鋁 PA-加強
Material silencer	鍛造鋁合金 PU 泡沫
Material screws	鋼
Material screen	PA
Material connector housing	Nickel-plated brass
Material electrical contact	Brass, gold-plated
Material pins	鋼
Material transmitter nozzle	鍛造鋁合金
Material keypad	TPE-U
Material fitting	Nickel-plated brass