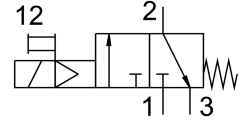


開關閥 MS6N-EE-3/8-V110-S

訂貨編號: 538773

FESTO



資料表

| 特性 | 值 |
|-----------------------|---|
| 結構特點 | 活塞閘閥 |
| 驅動方式 | 電控 |
| 排氣功能 | 不具節流選項 |
| 手動裝置 | 鎖定式 按鈕式 |
| 復位類型 | 彈簧復位 |
| 嚮導類型 | 嚮導驅動 |
| 閘功能 | 三口二位，常閉，單穩態 |
| 工作壓力 | 4 bar...10 bar |
| C 值 | 22 l/sbar |
| b 值 | 0.5 |
| 標準標稱流量 | 5500 l/min |
| 持續通電率 | 100% |
| 線圈的特性參數 | 110 V AC : 50/60 Hz，啟動功率 3.0 VA，保持功率 2.4 VA |
| 允許的電壓波動 | +/- 10 % |
| 工作介質 | 壓縮空氣，符合 ISO 8573-1:2010 [7:4:4] 惰性氣體 |
| 工作和嚮導介質說明 | 可用潤滑介質工作 (之後須一直潤滑介質工作) |
| 耐腐蝕等級 CRC | 2 - 中等耐腐蝕能力 |
| 材料說明 | RoHS 合規 |
| 油漆濕潤缺陷物質 (PWIS) 符合性 | VDMA24364-B2-L |
| 防護等級 | IP65 |
| 環境溫度 | -10 °C...60 °C |
| 認證 | c UL us - 認證 (OL) |
| 適合食品產業使用 | 見補充材料說明 |
| 安裝方式 | 是否要： 管式安裝 具有附件 |
| 安裝位置 | 可選 |
| 流向 | 不可逆 |
| 產品重量 | 816 g |
| 氣動介面，氣口 1 | 3/8 NPT |

| 特性 | 值 |
|-----------|---|
| 氣動介面，氣口 2 | 3/8 NPT |
| 氣動介面，氣口 3 | G1/2 |
| 嚮導氣源 | 內嚮導 |
| 電氣介面 | 類型 C 插頭 符合 DIN EN 175301-803 標準 方形 |
| 密封件材質 | NBR |
| 外殼材質 | 壓鑄鋁 |