

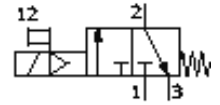
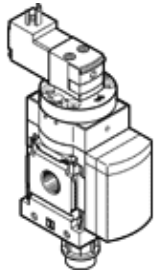
軟啟動閥

MS6-EE-1/4-V110-S-Z

產品代號: 538738

FESTO

電驅動, 具消音器, 氣流方向: 從右到左



技術參數

特性	值
排氣功能	不可節流
驅動類型	電氣的
裝配位置	任何
手控裝置	位置鎖定 推
設計結構	活塞滑塊
復位類型	機械彈簧
嚮導類型	直接
嚮導氣源	內置的
流動方向	不可逆
閥功能	3/2 常閉, 單電控
切換位置指示器	具附件
工作壓力	4 ... 10 bar
b 值	0.5
C 值	11 l/sbar
標準額定流量	2,600 l/min
線圈的特性參數	110V AC
工作介質	壓縮空氣
耐腐蝕等級 CRC	2
環境溫度	-10 ... 60 °C
產品重量	0.816 g
電氣連接	插頭 方塊形結構 C型 符合DIN 43650
安裝類型	具附件 可選 線路安裝
氣壓連接, 氣口 1	G1/4
氣壓連接, 氣口 2	G1/4
氣壓連接, 氣口 3	G1/2
材料備註	不含有黃銅和PTFE
密封件的材料訊息	NBR
外殼的材料訊息	壓鑄鋁