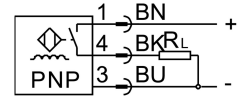
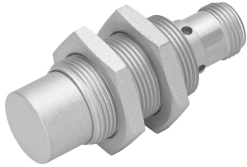


近接開關 SIEF-M18B-PS-S-L-WA

訂貨編號: 538301

FESTO



資料表

特性	值
設計	圓形
符合標準	EN 60947-5-2
認證	RCM 商標 c UL us 認證 (OL)
CE 認證 (見合格聲明)	符合歐盟電磁相容性指令
測量原理	電感式
額定工作距離	5 mm
保證工作距離	4.05 mm
換算係數	鋁 = 1.0 不鏽鋼 St 18/8 = 1.0 銅 = 1.0 黃銅 = 1.0 鋼 St 37 = 1.0
環境溫度	-30 °C...85 °C
重複精度	0.1 mm
開關輸出	PNP
開關元件功能	常開觸點
遲滯	0.15 mm...0.75 mm
最大開關頻率, 直流	2500 Hz
最大輸出電流	200 mA
電壓降	1.8 V
短路電流額定值	脈衝式
操作電壓範圍 DC	10 V...30 V
殘餘波紋	10 %
空載電源電流	15 mA
反極性保護	適用於所有電氣連接
電氣介面	3 針 Fixcon M12x1 插頭
尺寸	M18
安裝方式	透過鎖緊螺帽 齊平
緊固扭矩	15 Nm

特性	值
產品重量	48 g
外殼材質	黃銅 PBT 塗層聚四氟乙烯
開關狀態指示	黃色 LED
防護等級	IP67
磁場抗擾性	直接和交變磁場
耐腐蝕等級 CRC	0 - 無耐腐蝕能力
關於感測器選擇的附加資訊	修正係數 1，抗磁場
電氣輸出	PNP
感測器設計的選擇	耐焊渣