

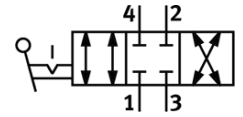
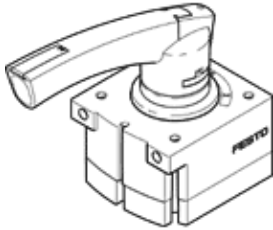
# 手柄閥

## VHER-BH-M04C-G12-UD

料號: 538197

FESTO

對於塑料型的，具有對手桿設定的位置感測，4/3-way 閥功能，常閉，在3個手柄設置上可鎖定，輸出方向向下。



### 技術參數

| 特性          | 值                             |
|-------------|-------------------------------|
| 閥功能         | 4/3 常閉                        |
| 驅動類型        | 手動                            |
| 標準額定流量      | 4,300 l/min                   |
| 操作壓力        | -0.95 ... 10 bar              |
| 設計結構        | 旋轉滑閥                          |
| 額定尺寸        | 12 mm                         |
| 排氣功能        | 可節流                           |
| 驅動器鎖        | 具配件，可鎖定                       |
| 密封原理        | 硬性                            |
| 嚮導類型        | 直接                            |
| 流量方向        | 可反向                           |
| 可自由交疊       | 是                             |
| 切換位置指示器     | 具配件                           |
| 操作介質        | 壓縮空氣符合 ISO8573-1:2010 [7:4:4] |
| 注意: 操作和嚮導介質 | 潤滑操作可行 (隨後需要進一步操作)            |
| 耐腐蝕等級 CRC   | 2                             |
| 環境溫度        | -20 ... 80 °C                 |
| 驅動扭矩        | 5 Nm                          |
| 產品重量        | 740 g                         |
| 安裝類型        | 選配<br>前面板安裝<br>具通孔            |
| 氣壓連接, 氣口 1  | G1/2                          |
| 氣壓連接, 氣口 2  | G1/2                          |
| 氣壓連接, 氣口 3  | G1/2                          |
| 氣壓連接, 氣口 4  | G1/2                          |
| 材料備註        | 不含黃銅和聚四氟乙烯<br>含有 PWIS         |
| 密封件的材料訊息    | NBR                           |
| 外殼的材料訊息     | 壓鑄鋁                           |