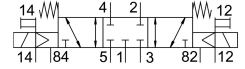
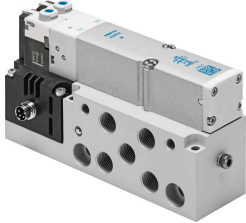


電磁閥 VMPA2-M1H-G-S-G1/8-PI

訂貨編號: 537975

FESTO



資料表

| 特性 | 值 |
|---------------|--|
| 閥功能 | 五口三位中封式 |
| 驅動方式 | 電控 |
| 閥尺寸 | 20 mm |
| 標準標稱流量 | 610 l/min |
| 工作口 | G1/8 |
| 操作電壓 | 24 V DC |
| 工作壓力 | -0.09 MPa...1 MPa -0.9 bar...10 bar |
| 結構特點 | 活塞閘閥 |
| 復位類型 | 彈簧復位 |
| 認證 | c UL us - 認證 (OL) |
| CE 認證 (見合格聲明) | 符合歐盟電磁相容性指令 符合歐盟 RoHS 指令 |
| CE 標記 (見合格聲明) | 符合英國 EMC 指令 符合英國 RoHS 指令 |
| 防護等級 | IP65 在組裝好的狀態下 符合 IEC 60529 標準 |
| 排氣功能 | 具有節流選項 |
| 密封原理 | 軟密封 |
| 安裝位置 | 可選 |
| 手動裝置 | 鎖定式 按鈕式 |
| 嚮導類型 | 嚮導驅動 |
| 嚮導氣源 | 外部 |
| 流向 | 可逆 |
| 搭接 | 正重疊 |
| 訊號狀態顯示器 | 是 |
| 嚮導壓力 Mpa | 0.3 MPa...0.8 MPa |
| 嚮導壓力 | 3 bar...8 bar |
| 適用於真空 | 是 |
| 標準標稱流量, QS-8 | 610 l/min |
| 關閉時間 | 40 ms |

| 特性 | 值 |
|-----------------------|--|
| 打開時間 | 10 ms |
| 逆轉開關時間 | 21 ms |
| 0 訊號的最大正向測試脈衝 | 400 µs |
| 訊號為 1 的最大反向測試脈衝 | 900 µs |
| 允許的電壓波動 | +/- 25% |
| 工作介質 | 壓縮空氣，符合 ISO 8573-1:2010[7:4:4] |
| 工作和嚮導介質說明 | 可用潤滑介質工作 (之後須一直潤滑介質工作) |
| 抗振性 | 運輸應用測試，嚴重性等級 2，符合 FN 942017-4 和 EN 60068-2-6 |
| 耐衝擊性 | 衝擊測試，嚴重性等級 2，符合 FN 942017-5 和 EN 60068-2-27 |
| 耐腐蝕等級 CRC | 1 - 低耐腐蝕能力 |
| 油漆濕潤缺陷物質 (PWIS) 符合性 | VDMA24364-B1/B2-L |
| 儲存溫度 | -20 °C...40 °C |
| 介質溫度 | -5 °C...50 °C |
| 相對空氣濕度 | 40°C 時最高為 90% |
| 環境溫度 | -5 °C...50 °C |
| 用於閥安裝的最大緊固扭矩 | 0.65 Nm |
| 產品重量 | 325 g |
| 電氣介面 | 4 針 M8x1 插頭 符合 EN 60947-5-2 標準 |
| 安裝方式 | 具通孔 |
| 嚮導氣口 12/14 | M5 |
| 嚮導排氣口 82/84 | M5 |
| 氣動介面，氣口 1 | G1/8 |
| 氣動介面，氣口 2 | G1/8 |
| 氣動介面，氣口 3 | G1/8 |
| 氣動介面，氣口 4 | G1/8 |
| 氣動介面，氣口 5 | G1/8 |
| 材料說明 | RoHS 合規 |
| 密封件材質 | NBR |
| 外殼材質 | 壓鑄鋁 |