

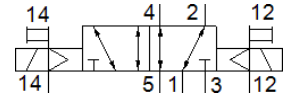
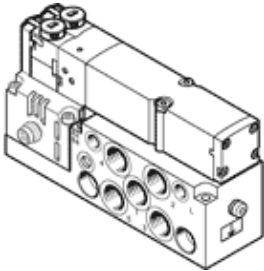
電磁閥

VMPA2-M1H-J-S-G1/8-PI

料號: 537973

FESTO

用於閥島 MPA-S.



技術參數

| 特性 | 值 |
|--|---|
| 閥功能 | 5/2 雙穩態 |
| 驅動類型 | 電動 |
| 閥尺寸 | 20 mm |
| 標準額定流量 | 700 l/min |
| Operating pressure MPa | -0.09 ... 1 MPa |
| 操作壓力 | -0.9 ... 10 bar |
| 設計結構 | 活塞滑塊 |
| 授權 | c UL us - Recognized (OL) |
| CE 符號 (參見符合的標準) | 根據 EU-EMV 指導原則 in accordance with EU RoHS directive |
| UKCA marking (see declaration of conformity) | To UK instructions for EMC To UK RoHS instructions |
| 防護等級 | IP65 裝配狀態 符合 IEC 60529 |
| 排氣功能 | 可節流 |
| 密封原理 | 軟性 |
| 裝配位置 | 任何 |
| 手動控制 | 位置鎖定 推力 |
| 嚮導類型 | 由嚮導控制 |
| 嚮導氣源 | 外部 |
| 流量方向 | 可反向 |
| Overlap | Positive overlap |
| Signal status display | 是 |
| Pilot pressure MPa | 0.3 ... 0.8 MPa |
| 嚮導壓力 | 3 ... 8 bar |
| 適合真空 | 是 |
| QS-8的標準額定流量 | 670 l/min |
| 開啟時間 | 9 ms |
| 反向切換時間 | 22 ms |
| 最大正向測試脈衝具 logic 0 | 400 µs |
| 最大負向測試脈衝具 logic 1 | 900 µs |
| 容許的電壓波動 | +/- 25 % |
| 操作介質 | 壓縮空氣符合 ISO8573-1:2010 [7:4:4] |
| 注意: 操作和嚮導介質 | 潤滑操作可行 (隨後需要進一步操作) |
| 耐振動 | 傳送應用測試在安全等級 2 符合 FN 942017-4 及 EN 60068-2-6 |
| 耐衝擊 | Shock test with severity level 2 in accordance with FN 942017-5 and EN 60068-2-27 |
| 耐腐蝕等級 CRC | 1 - Low corrosion stress |
| PWIS conformity | VDMA24364-B1/B2-L |
| 儲藏溫度 | -20 ... 40 °C |
| 介質溫度 | -5 ... 50 °C |
| 相對空氣濕度 | Max. 90% at 40°C |

| 特性 | 值 |
|------------------|---|
| 環境溫度 | -5 ... 50 °C |
| 最大緊固扭矩, 閥安裝 | 0.65 Nm |
| 產品重量 | 325 g |
| 電氣連接 | 4-pin M8x1 插頭 符合EN 60947-5-2標準 |
| 安裝類型 | 具通孔 |
| 嚮導氣口12/14 | M5 |
| 嚮導排氣口82/84 | M5 |
| 氣壓連接, 氣口 1 | G1/8 |
| 氣壓連接, 氣口 2 | G1/8 |
| 氣壓連接, 氣口 3 | G1/8 |
| 氣壓連接, 氣口 4 | G1/8 |
| 氣壓連接, 氣口 5 | G1/8 |
| 材料備註 | 符合 RoHS |
| Material seals | NBR |
| Material housing | 壓鑄鋁 |