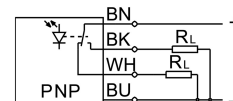
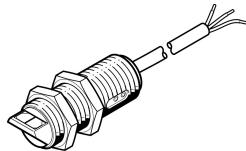


接收器 SOEG-E-M18W-PA-K-2L

訂貨編號: 537694

FESTO



資料表

特性	值
設計	圓形
符合標準	EN 60947-5-2
認證	RCM 商標 c UL us 認證 (OL)
CE 認證 (見合格聲明)	符合歐盟電磁相容性指令
測得變量	位置
測量原理	光電子元件
測量方法	對射式感測器 接收器
工作距離	20000 mm
環境溫度	-25 °C...55 °C
開關輸出	PNP
開關元件功能	非等價
最大開關頻率	1000 Hz
最大輸出電流	200 mA
電壓降	2 V
短路電流額定值	脈衝式
操作電壓範圍 DC	10 V...36 V
殘餘波紋	20%
空載電源電流	10 mA
反極性保護	適用於所有電氣連接
電氣介面	4 芯 電纜
電纜長度	2.5 m
電纜護套材料	TPE-U(PUR)
尺寸	M18x1
安裝方式	透過鎖緊螺帽
緊固扭矩	20 Nm
產品重量	124 g
外殼材質	黃銅 鍍鉻
管接螺帽材料	黃銅 鍍鉻

特性	值
開關狀態指示	黃色 LED
反向指示功能	綠色 LED
具有移動電纜的環境溫度	-5 °C...55 °C
防護等級	IP65 IP67
耐腐蝕等級 CRC	1 - 低耐腐蝕能力
油漆濕潤缺陷物質 (PWIS) 符合性	VDMA24364-B2-L