

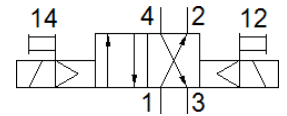
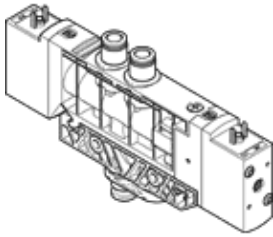
# 電磁閥

## VUVB-L-B42-D-Q8-3AC1

料號: 537553

FESTO

具電磁線圈和手動控制, 不具插頭插座。



### 技術參數

特性	值
閥功能	4/2 雙穩態
驅動類型	電動
閥尺寸	20 mm
標準額定流量	800 l/min
操作壓力	2 ... 8 bar
設計結構	活塞滑塊
防護等級	IP65
額定尺寸	7 mm
排氣功能	不可節流
密封原理	軟性
裝配位置	任何
手動控制	位置鎖定 推力
嚮導類型	由嚮導控制
嚮導氣源	內部的
流量方向	不可逆
嚮導壓力	2 ... 8 bar
反向切換時間	20 ms
線圈的特性參數	230 V AC: 50/60 Hz, pick-up power 3.1 VA, holding power 2.2 VA
浪湧強度	4 kV
污染程度	3
容許的電壓波動	+/- 10 %
操作介質	壓縮空氣符合 ISO8573-1:2010 [7:4:4]
注意: 操作和嚮導介質	潤滑操作可行 (隨後需要進一步操作)
CE 符號 (參見符合的標準)	根據 EU 低電壓設備指導原則
耐腐蝕等級 CRC	1
儲藏溫度	-20 ... 40 °C
介質溫度	-5 ... 50 °C
環境溫度	-5 ... 50 °C
最大緊固扭矩, 閥安裝	2 Nm
最大緊固扭矩, 牆面安裝	3 Nm
產品重量	240 g
電氣連接	插頭 符合 EN 175301-803 標準 C型設計
安裝類型	具通孔
嚮導氣口 12/14	底座
嚮導排氣口 84	非管道式
氣壓連接, 氣口 1	QS-8
氣壓連接, 氣口 2	QS-8
氣壓連接, 氣口 3	G1/4
氣壓連接, 氣口 4	QS-8
材料備註	符合 RoHS
底座的材料訊息	PA-加強

特性	值
密封件的材料訊息	FPM HNBR NBR
外殼的材料訊息	PA-加強
材料訊息, 活塞卷軸	鍛造鋁合金