

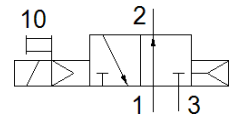
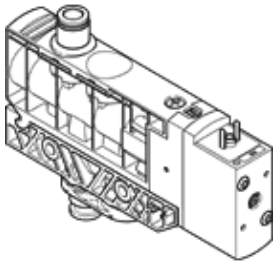
電磁閥

VUVB-L-M32U-AD-Q6-2AC1

料號: 537540

FESTO

具電磁線圈和手動控制，不具插頭插座。



技術參數

| 特性 | 值 |
|-----------------|--|
| 閥功能 | 3/2 常開, 單穩態 |
| 驅動類型 | 電動 |
| 閥尺寸 | 20 mm |
| 標準額定流量 | 500 l/min |
| 操作壓力 | 2 ... 8 bar |
| 設計結構 | 活塞滑塊 |
| 復位類型 | 空氣彈簧 |
| 防護等級 | IP65 |
| 額定尺寸 | 7 mm |
| 排氣功能 | 不可節流 |
| 密封原理 | 軟性 |
| 裝配位置 | 任何 |
| 手動控制 | 位置鎖定 推力 |
| 嚮導類型 | 由嚮導控制 |
| 嚮導氣源 | 內部的 |
| 流量方向 | 不可逆 |
| 嚮導壓力 | 2 ... 8 bar |
| 關閉時間 | 20 ms |
| 開啟時間 | 20 ms |
| 線圈的特性參數 | 110 V AC: 50/60 Hz, pick-up power 3.1 VA, holding power 2.2 VA |
| 浪湧強度 | 2.5 kV |
| 污染程度 | 3 |
| 容許的電壓波動 | +/- 10 % |
| 操作介質 | 壓縮空氣符合 ISO8573-1:2010 [7:4:4] |
| 注意: 操作和嚮導介質 | 潤滑操作可行 (隨後需要進一步操作) |
| CE 符號 (參見符合的標準) | 根據 EU 低電壓設備指導原則 |
| 耐腐蝕等級 CRC | 1 |
| 儲藏溫度 | -20 ... 40 °C |
| 介質溫度 | -5 ... 50 °C |
| 環境溫度 | -5 ... 50 °C |
| 最大緊固扭矩, 閥安裝 | 2 Nm |
| 最大緊固扭矩, 牆面安裝 | 3 Nm |
| 產品重量 | 170 g |
| 電氣連接 | 插頭 符合 EN 175301-803 標準 C型設計 |
| 安裝類型 | 具通孔 |
| 嚮導氣口 12/14 | 底座 |
| 嚮導排氣口 84 | 非管道式 |
| 氣壓連接, 氣口 1 | QS-6 |
| 氣壓連接, 氣口 2 | QS-6 |
| 氣壓連接, 氣口 3 | G1/4 |
| 材料備註 | 符合 RoHS |

| 特性 | 值 |
|------------|--------------------|
| 底座的材料訊息 | PA-加強 |
| 密封件的材料訊息 | FPM HNBR NBR |
| 外殼的材料訊息 | PA-加強 |
| 材料訊息, 活塞卷軸 | 鍛造鋁合金 |