

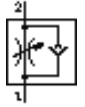
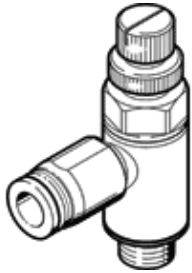
單向節流閥

GRLA-1/8-QS-8-RS-MF-D

產品代號: 537073

FESTO

具有凸緣螺絲和鎖緊螺帽，流量大



技術參數

| 特性 | 值 |
|----------------------------|-----------------------|
| 閥功能 | 單向節流功能 |
| 氣壓連接, 氣口 1 | QS-8 |
| 氣壓連接, 氣口 2 | G1/8 |
| 調節元件 | 凸緣螺絲 |
| 安裝類型 | 具有螺紋的 具有外 (陽) 螺紋 |
| 節流方向上的標準額定流量 | 475 l/min |
| 單向節流方向上的標準額定流量 | 325 ... 500 l/min |
| 工作壓力 | 0.2 ... 10 bar |
| 環境溫度 | -10 ... 60 °C |
| 工作介質 | 乾燥壓縮空氣, 經潤滑或未經潤滑 |
| 授權 | Germanischer Lloyd |
| 裝配位置 | 任何 |
| 節流方向上的標準額定流量: 6 -> 0 bar | 720 l/min |
| 單向節流方向上的標準額定流量: 6 -> 0 bar | 610 ... 760 l/min |
| 儲藏溫度 | -10 ... 40 °C |
| 介質溫度 | -10 ... 60 °C |
| 最大緊固扭矩 | 5 Nm |
| 產品重量 | 40 g |
| 材料備註 | 不含有黃銅和PTFE |
| 密封件的材料訊息 | NBR |
| 材料訊息, 中空螺栓 | 鍛造鋁合金 陽極氧化處理 |
| 釋放環的材料數據 | POM |
| 材料訊息, 凸緣頭 | 鍛造鋁合金 陽極氧化處理 |
| 調節螺釘的材料數據 | 高合金鋼, 耐腐蝕 |
| 擺動接頭的材料數據 | 牙鑄鋅 |