

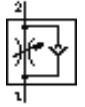
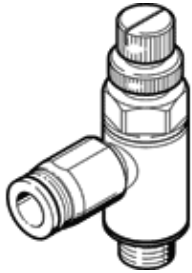
單向節流閥

GRLA-1/8-QS-6-RS-MF-D

產品代號: 537072

FESTO

具有凸緣螺絲和鎖緊螺帽，流量大



技術參數

特性	值
閥功能	單向節流功能
氣壓連接, 氣口 1	QS-6
氣壓連接, 氣口 2	G1/8
調節元件	凸緣螺絲
安裝類型	具有螺紋的 具有外 (陽) 螺紋
節流方向上的標準額定流量	400 l/min
單向節流方向上的標準額定流量	290 ... 420 l/min
工作壓力	0.2 ... 10 bar
環境溫度	-10 ... 60 °C
工作介質	乾燥壓縮空氣, 經潤滑或未經潤滑
授權	Germanischer Lloyd
裝配位置	任何
節流方向上的標準額定流量: 6 -> 0 bar	600 l/min
單向節流方向上的標準額定流量: 6 -> 0 bar	570 ... 680 l/min
儲藏溫度	-10 ... 40 °C
介質溫度	-10 ... 60 °C
最大緊固扭矩	5 Nm
產品重量	40 g
材料備註	不含有黃銅和PTFE
密封件的材料訊息	NBR
材料訊息, 中空螺栓	鍛造鋁合金 陽極氧化處理
釋放環的材料數據	POM
材料訊息, 凸緣頭	鍛造鋁合金 陽極氧化處理
調節螺釘的材料數據	高合金鋼, 耐腐蝕
擺動接頭的材料數據	牙鑄鋅