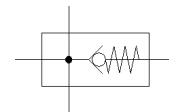
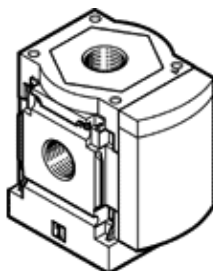


分支模組 MS4N-FRM-1/8-I-Z

料號: 536980

FESTO

具整合的逆止閥功能, 氣流方向: 從右到左



技術參數

| 特性 | 值 |
|-------------------|--|
| 裝配位置 | 任何 |
| 設計結構 | 分支模組 具逆止功能 |
| 操作壓力 | 0 ... 10 bar |
| 主流方向1-->2時的標準額定流量 | 1,200 l/min |
| 頂端標準額定流量出口 | 500 l/min |
| 底部標準額定流量出口 | 500 l/min |
| 操作介質 | 壓縮空氣符合 ISO8573-1:2010 [7:4:4] 惰性氣體 |
| 注意: 操作和嚮導介質 | 潤滑操作可行 (隨後需要進一步操作) |
| 耐腐蝕等級 CRC | 2 - Moderate corrosion stress |
| PWIS conformity | VDMA24364-B1/B2-L |
| 儲藏溫度 | -10 ... 60 °C |
| Food-safe | See Supplementary material information |
| 介質溫度 | -10 ... 60 °C |
| 環境溫度 | -10 ... 60 °C |
| 產品重量 | 160 g |
| 氣壓連接, 氣口 1 | 1/8 NPT |
| 氣壓連接, 氣口 2 | 1/8 NPT |
| 氣壓連接, 氣口 3 | 1/4 NPT |
| 氣壓連接, 氣口 4 | 1/4 NPT |
| 材料備註 | 符合 RoHS |
| Material housing | 壓鑄鋁 |