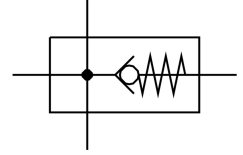


分支模組 MS4N-FRM-1/8-I

訂貨編號: 536975

FESTO



資料表

特性	值
安裝位置	可選
結構特點	分支模組 具單向功能
工作壓力	0 bar...10 bar
在主氣流方向 1→2 上的標準額定流量	1200 l/min
標準額定流量，出口向上	500 l/min
標準額定流量，出口向下	500 l/min
工作介質	壓縮空氣，符合 ISO 8573-1:2010 [7:4:4] 惰性氣體
工作和嚮導介質說明	可用潤滑介質工作 (之後須一直潤滑介質工作)
耐腐蝕等級 CRC	2 - 中等耐腐蝕能力
油漆濕潤缺陷物質 (PWIS) 符合性	VDMA24364-B1/B2-L
儲存溫度	-10 °C...60 °C
適合食品產業使用	見補充材料說明
介質溫度	-10 °C...60 °C
環境溫度	-10 °C...60 °C
產品重量	160 g
氣動介面，氣口 1	1/8 NPT
氣動介面，氣口 2	1/8 NPT
氣動介面，氣口 3	1/4 NPT
氣動介面，氣口 4	1/4 NPT
材料說明	RoHS 合規
外殼材質	壓鑄鋁