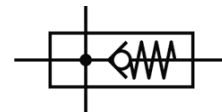


分支模組 MS4-FRM-1/8-I

料號: 536965

FESTO

具整合的逆止閥功能, 氣流方向: 從左到右



技術參數

特性	值
裝配位置	任何
設計結構	分支模組 具逆止功能
操作壓力	0 ... 10 bar
主流方向1-->2時的標準額定流量	1,200 l/min
頂端標準額定流量出口	500 l/min
底部標準額定流量出口	500 l/min
操作介質	壓縮空氣符合 ISO8573-1:2010 [7:4:4] 惰性氣體
注意: 操作和嚮導介質	潤滑操作可行 (隨後需要進一步操作)
耐腐蝕等級 CRC	2
儲藏溫度	-10 ... 60 °C
介質溫度	-10 ... 60 °C
環境溫度	-10 ... 60 °C
產品重量	160 g
氣壓連接, 氣口 1	G1/8
氣壓連接, 氣口 2	G1/8
氣壓連接, 氣口 3	G1/4
氣壓連接, 氣口 4	G1/4
材料備註	不含黃銅和聚四氟乙烯 符合 RoHS
外殼的材料訊息	壓鑄鋁