

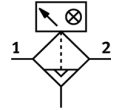
# 精密過濾器

## MS6-LFM-1/4-BUV-DA

料號: 536845

FESTO

1 µm 過濾精度, 金屬保護杯罩, 採用全自動冷凝水排放裝置,  
具壓差指示器, 流量方向從左至右



### 技術參數

特性	值
尺寸	6
系列	MS
裝配位置	垂直 +/- 5°
過濾等級	1 µm
過濾器功效	99.99 %
冷凝水排放	全自動
設計結構	纖維過濾器
最大冷凝物容積	38 cm <sup>3</sup>
杯罩保護	具有整合的金屬外殼
壓差顯示	視覺指示器
操作壓力	2 ... 12 bar
空氣品質等級的最大標準流量	950 l/min
空氣品質等級的最小標準流量	140 l/min
操作介質	壓縮空氣符合 ISO8573-1:2010 [6:8:4] 惰性氣體
耐腐蝕等級 CRC	2
儲藏溫度	-10 ... 60 °C
輸出口的空氣純淨度	壓縮空氣符合 ISO8573-1:2010 [2:7:3]
介質溫度	5 ... 60 °C
殘餘油含量	0.5 mg/m <sup>3</sup>
環境溫度	5 ... 60 °C
產品重量	820 g
安裝類型	選配 線路安裝 具配件
氣壓連接, 氣口 1	G1/4
氣壓連接, 氣口 2	G1/4
材料備註	不含黃銅和聚四氟乙烯 符合 RoHS
密封件的材料訊息	NBR
過濾器的材料訊息	硼酸鹽纖維
外殼的材料訊息	壓鑄鋁
杯罩的材料訊息	鍛造鋁合金