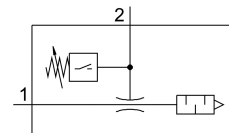
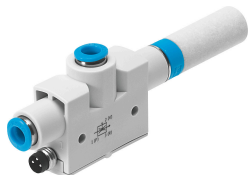


真空產生器 VN-05-H-T4-PQ2-VQ2-01-P

訂貨編號: 536796

FESTO



資料表

| 特性 | 值 |
|-------------|--|
| 文試管的公稱通徑 | 0.45 mm |
| 網格尺寸 | 16 mm |
| 消音器設計 | 開 |
| 安裝位置 | 可選 |
| 噴射器特徵 | 高真空度 標準 |
| 整合功能 | 壓力感測器 開放式消音器 |
| 結構特點 | T 型 |
| 短路電流額定值 | 脈衝式 |
| 測得變量 | 相對壓力 |
| 測量原理 | 壓阻式 |
| 測量方法 | 相對壓力 |
| 開關元件功能 | 常開觸點 |
| 開關功能 | 閾值比較器 閾值，固定遲滯 |
| 反極性保護 | 適用於所有電氣連接 |
| 顯示類型 | LED |
| 閾值設定範圍 | -100 kPa...0 kPa -1 bar...0 bar -14.5 psi...0 psi |
| 設定選項 | 示範 |
| 開關狀態指示 | LED |
| 最大抽氣流量的工作壓力 | 0.3 MPa 43.5 psi |
| 最大吸取流量的操作壓力 | 3 bar |
| 工作壓力 | 0.1 MPa...0.8 MPa 1 bar...8 bar 14.5 psi...116 psi |
| 最大真空度時的工作壓力 | 0.49 MPa 4.9 bar 71.05 psi |
| 最大真空度 | 92 % |

| 特性 | 值 |
|-----------------------|---|
| 額定工作壓力 | 0.6 MPa 6 bar 87 psi |
| 針對大氣的最大吸氣流量 | 7.2 l/min |
| 關閉時間 | 4 ms |
| 打開時間 | 4 ms |
| 操作電壓範圍 DC | 15 V...30 V |
| 電感式保護電路 | 適用於 MZ、MY、ME 線圈 |
| 最大輸出電流 | 100 mA |
| 關閉狀態電流 | 0.3 mA |
| 殘餘波紋 | 10 % |
| 開關輸出 | PNP |
| 電壓降 | 1.5 V |
| 過載保護 | 可用 |
| 認證 | RCM 商標 |
| KC 標記 | KC-EMV |
| CE 認證 (見合格聲明) | 符合歐盟電磁相容性指令 |
| CE 標記 (見合格聲明) | 符合英國 EMC 指令 |
| 工作介質 | 壓縮空氣，符合 ISO 8573-1:2010 [7:4:4] |
| 工作和嚮導介質說明 | 不可用潤滑介質工作 |
| 耐腐蝕等級 CRC | 1 - 低耐腐蝕能力 |
| 油漆濕潤缺陷物質 (PWIS) 符合性 | VDMA24364-B1/B2-L |
| 介質溫度 | 0 °C...60 °C |
| 推薦的清潔/淨化 | 肥皂水 |
| 額定工作壓力下的聲壓度 | 62 dB(A) |
| 防護等級 | IP40 |
| 環境溫度 | 0 °C...50 °C |
| 最大緊固扭矩 | 0.6 Nm |
| 壓力測量範圍 | -100 kPa...0 kPa -1 bar...0 bar -14.5 psi...0 psi |
| 產品重量 | 33 g |
| 精度 (± % FS) | 1.5 %FS |
| 遲滯 (± %FS) | 2 %FS |
| 長期漂移 | ± 0.5% FS max. |
| 開關點的溫度係數 | 0.05 %/K |
| 電氣介面 | 3 針 M8 |
| 安裝方式 | 具通孔 |
| 氣動介面，氣口 1 | QS-6 |
| 氣動介面，氣口 3 | 開放式消音器 |
| 真空介面 | QS-6 |
| 密封件材質 | NBR |
| 進氣嘴材料 | POM |
| 外殼材質 | POM (加強型) |
| 光纖材料 | PC |
| 消音器材料 | PE |
| 連接件外殼材料 | 黃銅 PA 鍍鉻和鍍鎳 |
| 發射器噴嘴材料 | 精製鋁合金 |
| 鍵盤材質 | POM |
| 接頭材質 | 黃銅 鍍鎳 |