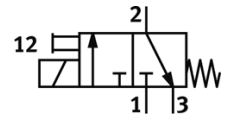
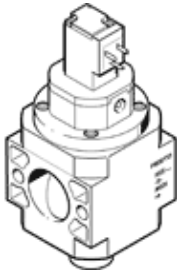


# 開關閥 HEE-D-MAXI-24-EX

料號: 536686

FESTO

用於空氣調理單元, 不具有 FRB 螺栓的螺紋連接板



## 技術參數

特性	值
設計結構	活塞滑塊
驅動類型	電動
密封原理	軟性
排氣功能	不可節流
手動控制	位置鎖定
復位類型	機械彈簧
嚮導類型	由嚮導控制
閥功能	3/2 常閉, 單穩態
操作壓力	2.5 ... 16 bar
循環功率	100%
線圈的特性參數	24V DC: 2,5W
容許的電壓波動	+/- 10 %
操作介質	壓縮空氣符合 ISO8573-1:2010 [7:4:4] 惰性氣體
注意: 操作和嚮導介質	潤滑操作可行 (隨後需要進一步操作)
耐腐蝕等級 CRC	2
材料備註	符合 RoHS
介質溫度	-10 ... 60 °C
環境溫度	-10 ... 60 °C
授權	Germanischer Lloyd
ATEX(防爆) 標準-氣體	II 3G
防氣爆	Ex nA II T4 X
ATEX(防爆) 標準-灰塵	II 3D
防塵爆	Ex tD A22 IP65 T130°C X
周遭防爆溫度	-10°C <= Ta <= +60°C
CE 符號 (參見符合的標準)	根據 EU-Ex 防爆指導原則 (ATEX)
安裝類型	線路安裝 具配件
裝配位置	任何
流量方向	不可逆
產品重量	800 g
氣壓連接, 氣口 3	G3/8
輸出口的空气純淨度	壓縮空氣符合 ISO8573-1:2010 [7:4:4] 惰性氣體
嚮導氣源	內部的
電氣連接	插頭 符合 DIN EN 175301-803 標準 C 型設計
密封件的材料訊息	NBR
外殼的材料訊息	壓鑄鋁