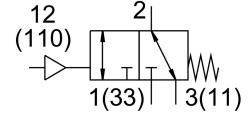
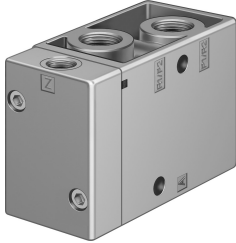


氣控閥 VL/O-3-1/8-B-EX

訂貨編號: 536028

FESTO



資料表

特性	值
閥功能	三口二位，單穩態，常開/常閉
驅動方式	氣動
寬度	26 mm
標準標稱流量	500 l/min
工作口	G1/8
工作壓力	-0.095 MPa...1 MPa -0.95 bar...10 bar
結構特點	提動座
復位類型	彈簧復位
防護等級	IP65
CE 認證 (見合格聲明)	符合歐盟防爆指令 (ATEX)
CE 標記 (見合格聲明)	根據 UK EX 指令
ATEX 氣體類別	II 2G
ATEX 防塵類別	II 2D
氣體防爆阻燃類型	Ex h IIC T4 Gb
防塵的防爆阻燃類型	Ex h IIIC T130°C Db
防爆環境溫度	-10°C ≤ Ta ≤ +60°C
歐盟境外防爆認證	EPL Db (GB) EPL Gb (GB)
公稱通徑	5 mm
網格尺寸	27 mm
排氣功能	具有節流選項
密封原理	軟密封
安裝位置	可選
嚮導類型	直接
嚮導氣源	外部
流向	可逆
搭接	重疊
嚮導壓力 Mpa	0.1 MPa...1 MPa
嚮導壓力	1 bar...10 bar
最大開關頻率	12 Hz
關閉時間	10 ms

特性	值
打開時間	4 ms
0 訊號的最大正向測試脈衝	2200 µs
訊號為 1 的最大反向測試脈衝	3700 µs
防爆	防爆區 1 (ATEX) 1 區 (UKEX) 防爆區 2 (ATEX) 區 21 (ATEX) 21 區 (UKEX) 區 22 (ATEX)
工作介質	壓縮空氣，符合 ISO 8573-1:2010 [7:4:4]
工作和嚮導介質說明	可用潤滑介質工作 (之後須一直潤滑介質工作)
耐腐蝕等級 CRC	1 - 低耐腐蝕能力
油漆濕潤缺陷物質 (PWIS) 符合性	VDMA24364-B1/B2-L
儲存溫度	-20 °C...60 °C
介質溫度	-10 °C...60 °C
嚮導介質	壓縮空氣，符合 ISO 8573-1:2010 [7:4:4]
環境溫度	-10 °C...60 °C
產品重量	150 g
安裝方式	是否要： 在 PR 氣路板上 具通孔
通風介面	M5
嚮導氣口 110	G1/8
氣動介面，氣口 1	G1/8
氣動介面，氣口 11	G1/8
氣動介面，氣口 2	G1/8
氣動介面，氣口 3	G1/8
氣口 33	G1/8
材料說明	RoHS 合規
密封件材質	NBR
外殼材質	壓鑄鋁