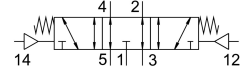
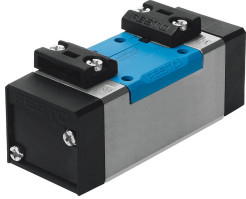


氣控閥 VL-5/3E-D-1-C-EX

訂貨編號: 536022

FESTO



資料表

| 特性 | 值 |
|---------------|---------------------------------|
| 閥功能 | 五口三位中洩式 |
| 驅動方式 | 氣動 |
| 寬度 | 42 mm |
| 標準標稱流量 | 1200 l/min |
| 工作口 | 底座規格 1，符合 ISO 5599-1 標準 G1/4 |
| 工作壓力 | -0.9 bar...16 bar |
| 結構特點 | 活塞閘閥 |
| 復位類型 | 彈簧復位 |
| CE 認證 (見合格聲明) | 符合歐盟防爆指令 (ATEX) |
| CE 標記 (見合格聲明) | 根據 UK EX 指令 |
| ATEX 氣體類別 | II 2G |
| ATEX 防塵類別 | II 2D |
| 氣體防爆阻燃類型 | Ex h IIC T4 Gb |
| 防塵的防爆阻燃類型 | Ex h IIIC T130°C Db |
| 防爆環境溫度 | -10°C ≤ Ta ≤ +60°C |
| 歐盟境外防爆認證 | EPL Db (GB) EPL Gb (GB) |
| 公稱通徑 | 8 mm |
| 網格尺寸 | 43 mm |
| 排氣功能 | 具有節流選項 |
| 密封原理 | 軟密封 |
| 安裝位置 | 可選 |
| 符合標準 | ISO 5599-1 |
| 手動裝置 | 無 |
| ISO 規範 | 108 |
| 嚮導類型 | 直接 |
| 流向 | 可逆 |
| 搭接 | 正重疊 |
| 嚮導壓力 | 3 bar...16 bar |
| 關閉時間 | 45 ms |
| 打開時間 | 7 ms |

| 特性 | 值 |
|-----------------------|---|
| 防爆 | 防爆區 1 (ATEX) 1 區 (UKEX) 防爆區 2 (ATEX) 區 21 (ATEX) 21 區 (UKEX) 區 22 (ATEX) |
| 工作介質 | 壓縮空氣，符合 ISO 8573-1:2010 [7:4:4] |
| 工作和嚮導介質說明 | 可用潤滑介質工作 (之後須一直潤滑介質工作) |
| 抗振性 | 運輸應用測試，嚴重性等級 1，符合 FN 942017-4 和 EN 60068-2-6 標準 |
| 耐衝擊性 | 衝擊測試，嚴重性等級 2，符合 FN 942017-5 和 EN 60068-2-27 |
| 油漆濕潤缺陷物質 (PWIS) 符合性 | VDMA24364-B1/B2-L |
| 介質溫度 | -10 °C...60 °C |
| 聲壓度 | 85 dB(A) |
| 嚮導介質 | 壓縮空氣，符合 ISO 8573-1:2010 [7:4:4] |
| 環境溫度 | -10 °C...60 °C |
| 產品重量 | 320 g |
| 安裝方式 | 底座上 具通孔 |
| 嚮導氣口 12 | 底座規格 1，符合 ISO 5599-1 標準 |
| 嚮導氣口 14 | 底座規格 1，符合 ISO 5599-1 標準 |
| 氣動介面，氣口 1 | 底座規格 1，符合 ISO 5599-1 標準 |
| 氣動介面，氣口 2 | 底座規格 1，符合 ISO 5599-1 標準 |
| 氣動介面，氣口 3 | 底座規格 1，符合 ISO 5599-1 標準 |
| 氣動介面，氣口 4 | 底座規格 1，符合 ISO 5599-1 標準 |
| 氣動介面，氣口 5 | 底座規格 1，符合 ISO 5599-1 標準 |
| 材料說明 | RoHS 合規 |
| 密封件材質 | HNBR NBR |
| 外殼材質 | 壓鑄鋁 |